

ZARZĄDZENIE Nr 29/2014
Dyrektora Instytutu Reumatologii w Warszawie
z dnia 2 lipca 2014 r.

w sprawie zmiany w Regulaminie Organizacyjnym Instytutu Reumatologii w Warszawie

Na podstawie art. 6 ust. 4 ustawy z dnia 30.04.2010 r. o instytutach badawczych (Dz. U. Nr 96, poz. 618) oraz § 8 pkt 6 Statutu Instytutu Reumatologii w Warszawie, po zasięgnięciu opinii Rady Naukowej i zakładowych organizacji związkowych zarządzam, co następuje:

§ 1.

Wprowadzam w obowiązującym Regulaminie Organizacyjnym zmiany określone w Załączniku nr 1 do niniejszego zarządzenia.

§ 2.

Wykonanie niniejszego zarządzenia będę nadzorował osobiście.

§ 3.

Zarządzenie wchodzi w życie z dniem 2 lipca 2014 r.

DYREKTOR
Instytutu Reumatologii
Dr n. med. Piotr Bzdarski

Zmiany podlegające wprowadzeniu do Regulaminu Organizacyjnego Instytutu Reumatologii im. prof. dr hab. med. Eleonory Reicher:

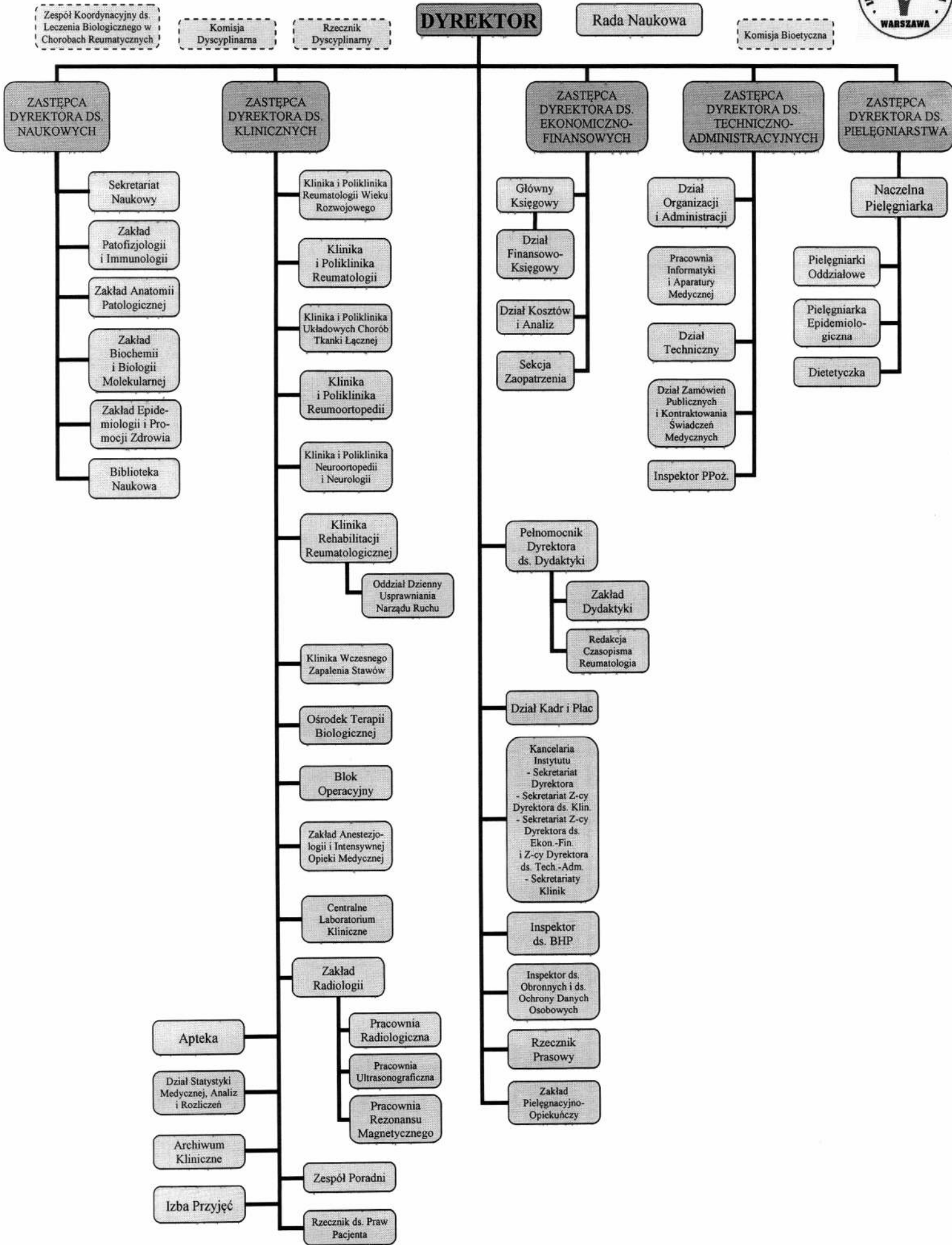
- 1) w § 13 ust. 3 skreśla się pkt 4,
- 2) w § 14 ust. 3 dopisuje się pkt 3a w brzmieniu: „3a. Ośrodek Terapii Biologicznej”,
- 1) w § 22 ust. 2 otrzymuje brzmienie: „2. Zakład Patofizjologii i Immunologii
 - 1) prowadzi działalność naukowo-badawczą w zakresie immunopatofizjologii chorób reumatycznych,
 - 2) prowadzi działalność dydaktyczną w zakresie szkolenia przed i podyplomowego. Współpracuje w pracach badawczych z klinikami Instytutu i placówkami badawczymi spoza Instytutu.
W Zakładzie wyodrębnione są:
 - a) Pracownia Izotopowa III klasy,
 - b) Pracownia Zwierząt Laboratoryjnych.”,
- 2) w § 22 skreśla się ust. 4,
- 3) w § 23 ust. 3a dodaje się pkt 3) w brzmieniu: „3) nadzór merytoryczny nad Ośrodkiem Terapii Biologicznej sprawuje Kierownik Kliniki i Polikliniki Układowych Chorób Tkanki Łącznej”,
- 4) § 23 ust. 9 otrzymuje brzmienie:
„9. Centralne Laboratorium Kliniczne
 - 1) uczestniczy w działalności naukowej w ramach własnych prac statutowych, współpracuje w zakresie działalności naukowej z innymi klinikami i zakładami Instytutu oraz placówkami badawczymi zewnętrznymi,
 - 2) prowadzi działalność usługową w zakresie diagnostyki laboratoryjnej na potrzeby klinik i poliklinik Instytutu, a ponadto wykonuje badania u pacjentów indywidualnych oraz na potrzeby innych placówek (odpłatnie),
 - 3) prowadzi diagnostykę laboratoryjną w następujących obszarach badawczych: biochemia kliniczna (z endokrynologią, wirusologią, immunologią), hematologia, koagulacja, analityka, serologia grup krwi, mikrobiologia i serologia chorób reumatycznych,
 - 4) prowadzi działalność usługowo-badawczą dla potrzeb klinik Instytutu oraz podmiotów spoza Instytutu (odpłatnie) w zakresie określenia parametrów reaktywności immunologicznej typu komórkowego i antygenów zgodności tkankowej,
 - 5) prowadzi prace badawcze dotyczące mikrobiologii i serologii chorób reumatycznych,
 - 6) wykonuje badania diagnostyczne mikrobiologiczne i serologii chorób reumatycznych, opracowuje nowe metody badań,
 - 7) wykonuje badania diagnostyczne mikrobiologiczne i serologiczne dla chorych z Instytutu oraz odpłatnie dla osób nieubezpieczonych i jednostek służby zdrowia (odpłatnie) obejmujące: serologię chorób reumatycznych, badania bakteriologiczne wszelkiego materiału biologicznego, serologię bakteriologiczną ukierunkowaną na diagnostykę czynników etiologicznych chorób reumatycznych oraz reaktywnego zapalenia stawów,

- 8) prowadzi działalność dydaktyczną w zakresie szkolenia podyplomowego oraz wykonuje zadania dydaktyczne wynikające z zobowiązań Instytutu,
- 9) wykonuje badania dla pracowników Instytutu oraz kandydatów do pracy w Instytucie,
- 10) uczestniczy w sprawdzianach badań o zasięgu krajowym i międzynarodowym,
- 11) w zakładzie funkcjonują:
 - a) Pracownia Analityki Klinicznej,
 - b) Pracownia Białek Specyficznych,
 - c) Pracownia Biochemii i Markerów Wirusowych,
 - d) Pracownia Hematologiczna,
 - e) Pracownia Immunologii i Koagulacji,
 - f) Pracownia Immunologii Transfuzjologicznej,
 - g) Pracownia Bakteriologii,
 - h) Pracownia Serologii Autoprzeciwciał,
 - i) Pracownia Immunochemii,
 - j) Pracownia Zgodności Tkankowej”,
- 5) w § 23 ust. 14 pkt 11 otrzymuje brzmienie: „11) realizuje świadczenia ambulatoryjne w ramach leczenia biologicznego pod nadzorem merytorycznym Kierownika Kliniki i Polikliniki Układowych Chorób Tkanki Łącznej”,
- 6) w § 23 ust. 14 dopisuje się pkt 12 w brzmieniu: „12) współpracuje z Działem Statystyki Medycznej, Analiz i Rozliczeń oraz Archiwum Klinicznym, w ramach Zespołu Poradni funkcjonują w szczególności: Poradnia Reumatologiczna, Poradnia Reumatologiczna dla Dzieci, Poradnia Ortopedyczna, Poradnia Rehabilitacji, Poradnia Osteoporozy, Poradnia Leczenia Bólu, Poradnia Medycyny Pracy, Poradnia Okulistyczna, Ośrodek Terapii Biologicznej, Rejestracja.” ,
- 7) zmienia się załącznik nr 1 do Regulaminu Organizacyjnego z dnia 17 czerwca 2011 r., określający schemat organizacyjny Instytutu Reumatologii, który stanowi załącznik nr 1,
- 8) zmienia się załącznik nr 2 do Regulaminu Organizacyjnego z dnia 17 czerwca 2011 r. określający wykaz symboli komórek organizacyjnych, który stanowi załącznik nr 2.

SCHEMAT ORGANIZACYJNY INSTYTUTU REUMATOLOGII

w dn. 2.07.2014

Załącznik nr 1



Wykaz symboli komórek organizacyjnych

1. Dyrektor	- DN
2. Rada Naukowa	- RN
3. Inspektor ds. Obronnych i ds. Ochrony Danych Osobowych	- DW
4. Dział Kadr i Płac	- DO
5. Kancelaria Instytutu	- DA
6. Rzecznik Prasowy	- DI
7. Inspektor ds. BHP	- DH
8. Zakład Pielęgnacyjno-Opiekuńczy	- DZ
9. Pełnomocnik Dyrektora ds. Dydaktyki	- PD
10. Zakład Dydaktyki	- PZ
11. Redakcja Czasopisma „Reumatologia”	- PR
12. Z-ca Dyrektora ds. Naukowych	- DS
13. Sekretariat Naukowy	- NS
14. Zakład Patofizjologii i Immunologii	- NP
15. Zakład Anatomii Patologicznej	- NH
16. Zakład Biochemii i Biologii Molekularnej	- NB
17. Zakład Epidemiologii i Promocji Zdrowia	- NE
18. Biblioteka Naukowa	- NA
19. Z-ca Dyrektora ds. Klinicznych	- DK
20. Klinika i Poliklinika Reumatologii Wieku Rozwojowego	- KW
21. Klinika i Poliklinika Reumatologii	- KE
22. Klinika i Poliklinika Układowych Chorób Tkanki Łącznej	- KT
23. Klinika i Poliklinika Reumoortopedii	- KR
24. Klinika i Poliklinika Neuroortopedii i Neurologii	- KN
25. Klinika Rehabilitacji Reumatologicznej	- KH
26. Klinika Wczesnego Zapalenia Stawów	- KZ
27. Ośrodek Terapii Biologicznej	- KB
28. Blok Operacyjny	- KC
29. Zakład Anestezjologii i Intensywnej Opieki Medycznej	- KO
30. Centralne Laboratorium Kliniczne	- KL
31. Zakład Radiologii	- KD
32. Apteka	- KA
33. Dział Statystyki Medycznej, Analiz i Rozliczeń Świadczeń Medycznych	- KM
34. Archiwum Kliniczne	- KX
35. Izba Przyjęć	- KI
36. Rzecznik ds. Praw Pacjenta	- KP
37. Zespół Poradni	- KS

38. Z-ca Dyrektora ds. Pielęgniarstwa	- DP
39. Naczelną Pielęgniarka	- RN
40. Pielęgniarka Epidemiologiczna	- RE
41. Dietetyczka	- RD
42. Z-ca Dyrektora ds. Techniczno-Administracyjnych	- DT
43. Dział Organizacji i Administracji	- AA
44. Dział Zamówień Publicznych i Kontraktowania Świadczeń Medycznych	- AZ
	- AT
45. Dział Techniczny	- AS
46. Inspektor ppoż	
47. Z-ca Dyrektora ds. Ekonomiczno-Finansowych	- DF
48. Główny Księgowy	- FK
49. Dział Finansowo-Księgowy	- FF
50. Dział Kosztów i Analiz	- FA
51. Sekcja Zaopatrzenia	- FZ