

Załącznik nr 1
do Zarządzenia Nr 26/2012
Dyrektora Instytutu Reumatologii
z dnia 29.06.2012 r.

Zmiany podlegające wprowadzeniu do Regulaminu Organizacyjnego Instytutu Reumatologii im. Prof.dr hab.med. Eleonory Reicher:

1. W § 1 ust. 2 pkt 2 zmienić słowo: „Szpitala” na „Instytutu”.
2. W § 1 dopisać ust. 3 w brzmieniu: „Szczegółowe cele i zadania Instytutu w zakresie działalności leczniczej realizowanej przez Instytut określa szczegółowo Regulamin Organizacji Świadczeń Zdrowotnych w Instytucie Reumatologii.”.
3. W § 1 dotychczasowy ust. 3 oznacza się jako ust. 4.
4. W § 13 ust. 3 pkt 3 Regulaminu zastąpienie dotychczasowej nazwy „Zakład Biochemii” nazwą „Zakład Biochemii i Biologii Molekularnej”.
5. W § 14 ust. 3 pkt 10 Regulaminu zastąpienie dotychczasowej nazwy „Zakład Diagnostyki Obrazowej” nazwą „Zakład Radiologii”.
6. W § 14 ust. 3 dopisanie pkt. 17 o treści: „17) Konsultanci Zewnętrzni”.
7. W § 14 ust. 3 dopisanie pkt. 18 o treści: „18) Rzecznik ds. Praw Pacjenta”.
8. W § 22 ust. 3 zastąpienie dotychczasowej nazwy „Zakład Biochemii” nazwą „Zakład Biochemii i Biologii Molekularnej”.
9. W § 22 ust. 10 zastąpienie dotychczasowej nazwy „Zakład Diagnostyki Obrazowej” nazwą „Zakład Radiologii”.
10. W § 23 ust. 10 pkt 16 Regulaminu zastąpienie dotychczasowej nazwy „Izba Przyjęć” nazwą „Punkt Przyjęć”.
11. W § 23 Regulaminu dopisanie ust. 17 o treści „17) Konsultanci Zewnętrzni” oraz pkt. 1) i 2) odpowiednio o treści „1) konsultacje pacjentów klinik w zakresie m.in. świadczeń okulistycznych, laryngologicznych, zdrowia psychicznego”.
12. W § 23 Regulaminu dopisanie ust. 18) Rzecznik ds. Praw Pacjenta” oraz w tym punkcie dopisanie ppkt. od a) do j) o treści: „a) rozpatruje skargi pacjentów, w tym skargi pisemne, b) prowadzi ewidencję skarg i wniosków, c) sporządza roczne sprawozdania ze złożonych skarg i wniosków, d) zgłasza Dyrektorowi Instytutu stwierdzone uchybienia w zakresie organizacji Instytutu, e) przekazuje zgłoszone przez pacjentów uwagi i wnioski właściwym komórkom organizacyjnym Instytutu, f) kontroluje właściwy dostęp pacjentów Instytutu do Karty Praw Pacjenta, h) współpracuje z Zakładem Epidemiologii i Promocji Zdrowia przy redagowaniu informacji dla pacjentów na stronie internetowej Instytutu, h) współpracuje z Rzecznikiem Praw Pacjenta i Sekcją Skarg i Wniosków Mazowieckiego Oddziału Wojewódzkiego NFZ, i) przedstawia raz do roku sprawozdanie z działalności Rzecznika Dyrektorowi Instytutu, j) przeprowadza okresową analizę ankiety satysfakcji pacjenta i przedstawia jej wyniki Dyrektorowi Instytutu.”.
13. W § 24 ust. 3 pkt 21 otrzymuje brzmienie: „Współpracuje z autoryzowanymi serwisami specjalistycznymi w celu utrzymania sprawności i ciągłości pracy sprzętu i aparatury medycznej. W Dziale Technicznym wyodrębnia się: Pracownię

Informatyki i Aparatury Medycznej, Samodzielne stanowisko ds. funduszy europejskich, Zespół Rzemieślników.”

14. W § 25 ust. 2 dopisanie punktów od a do m o treści: a) rozliczenie kosztów według ustalonych procedur ich powstania, b) rozliczenie kosztów według ustalonych procedur zgodnie z miejscem ich rozliczenia, c) sporządzenie jednostkowych i zbiorczych, miesięcznych sprawozdań o kosztach, przychodach i wyniku poszczególnych klinik i komórek pomocniczych tworzących miejsca powstawania kosztów, d) bieżąca analiza i weryfikacja kosztów według miejsca ich powstania, e) bieżąca analiza i weryfikacja kosztów wg. rodzajów: amortyzacja, materiały, wynagrodzenia z narzutami, usługi i inne, f) bieżąca analiza i weryfikacja kosztów wg. kalkulacyjnego: bezpośrednie, pośrednie, ogólnego zarządu, g) bieżąca analiza i weryfikacja sprzedaży i kosztów sprzedaży wg. kierunków działalności, źródeł finansowania, h) sporządzenie miesięcznych i okresowych informacji dla kierownictwa Instytutu, i) sporządzenie doraźnych analiz wykonania kosztów., przychodów o dochodów, j) prace związane z zamknięciem informatycznym ksiąg roku ubiegłego i otwarciem ksiąg roku następnego, k) bieżąca i okresowa korekta kont oraz scenariuszy rozliczania kosztów, l) sporządzenie zestawień do sprawozdania finansowego, m) przygotowanie planu wdrożenia liczenia procedur medycznych.”
15. Zmienia się załącznik nr 1 do Regulaminu Organizacyjnego z dnia 17 czerwca 2011 r., określający schemat organizacyjny Instytutu Reumatologii, który stanowi załącznik nr 1.
16. Zmienia się załącznik nr 2 do Regulaminu Organizacyjnego z dnia 17 czerwca 2011 r., określający wykaz symboli komórek organizacyjnych, który stanowi załącznik nr 2.

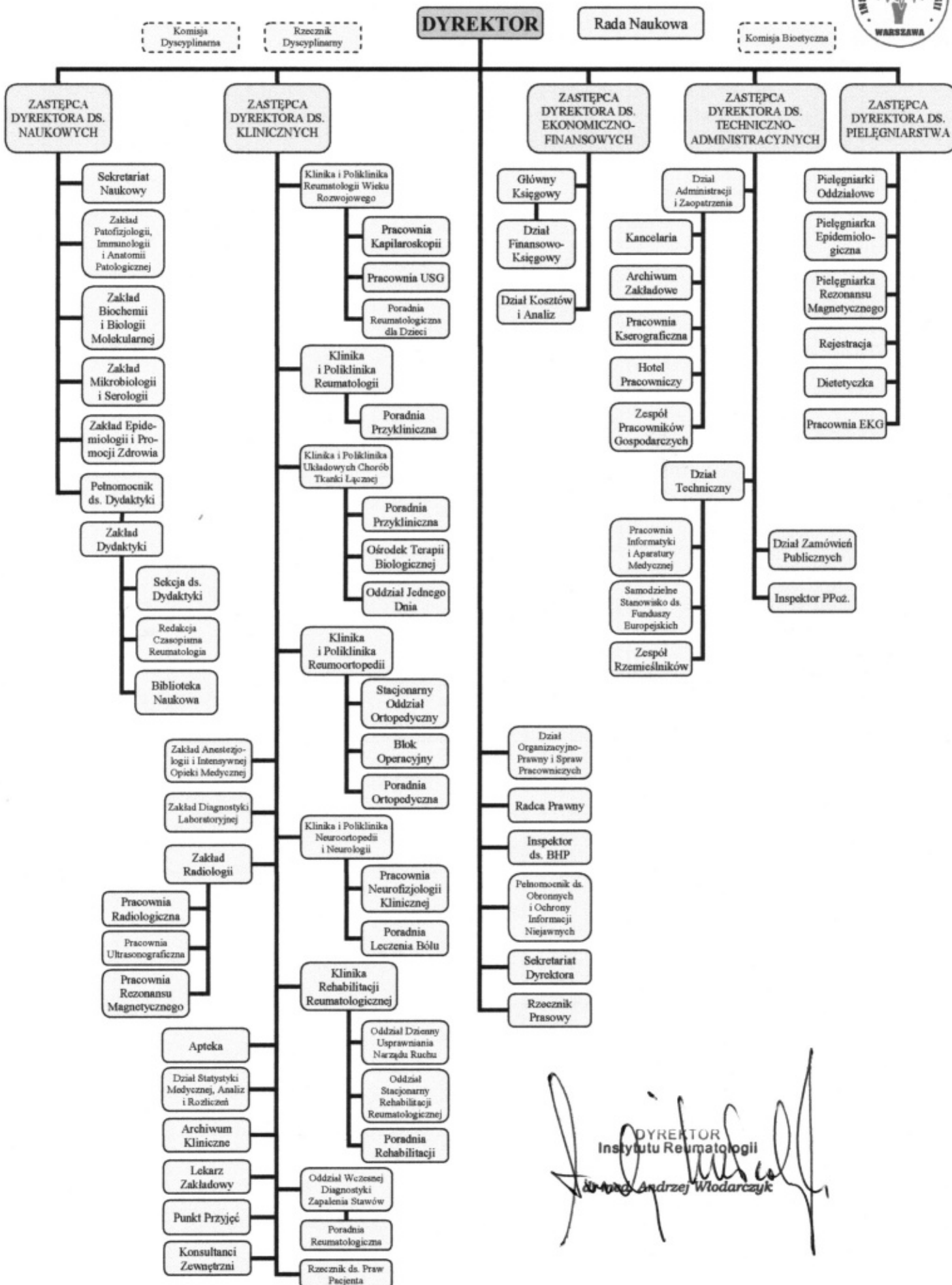
ap.


DYREKTOR
Instytutu Reumatologii
dr med. Andrzej Włodarczyk

SCHEMAT ORGANIZACYJNY INSTYTUTU REUMATOLOGII

w dn. 29.06.2012r

Załącznik nr 1



DYREKTOR
Instytutu Reumatologii

Andrzej Włodarczyk