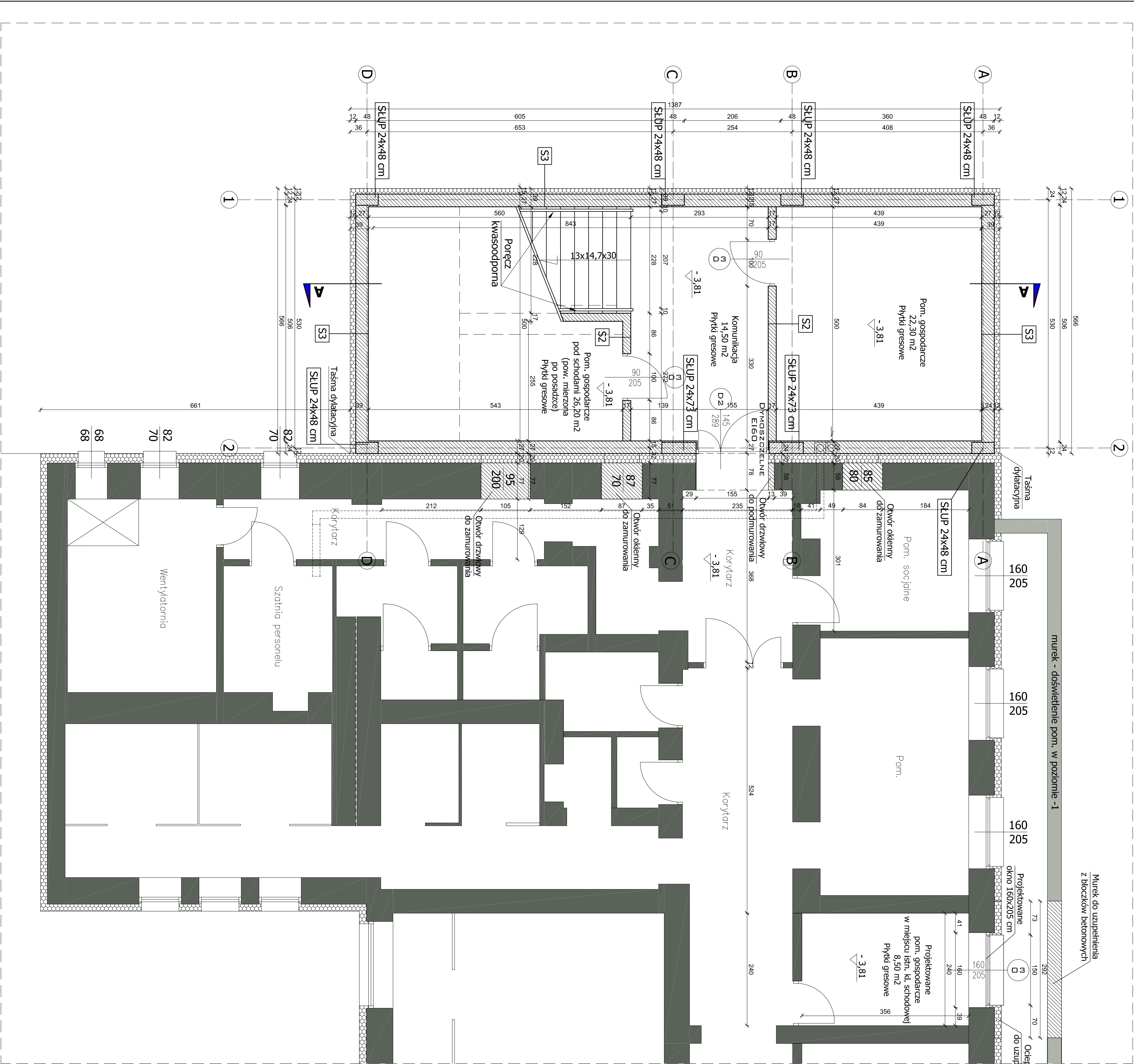


ELEMENTY PROJEKTOWANE
BLOK A - SKRZYDŁO ZACHODNIE
RZUT - POZIOM - I

S2 ŚCIANA GRUB. 12 CM:
Farba wewnętrzna białosza dopuszczona do stosowania w obiektach służby zdrowia
Gład gipsowa jednowarstwowa
Tynk wewnętrzny cem.-wsp. grub. 2,5 cm
Blocki silikatowy grub. 12 cm
Tynk wewnętrzny cem.-wsp. grub. 2,5 cm
Gład gipsowa jednowarstwowa
Farba wewnętrzna białosza dopuszczona do stosowania w obiektach służby zdrowia
S3 ŚCIANA FUNDAMENTOWA:
Grunt rodzimy
Fala kulbikowa
Płyty z polistyrenu ekstrudowanego grub. 12 cm
Izolacja pianowa z masy bitumicznej
Blocki betonowe grub. 24 cm
Tynk wewnętrzny cem.-wsp. grub. 2,5 cm
Gład gipsowa jednowarstwowa
Farba wewnętrzna białosza dopuszczona do stosowania w obiektach służby zdrowia



PRACOWNIA PROJEKTOWA	
P G P W	
POLSKA GRUPA PROJEKTOWO WYKONAWCZA Sp. z o.o. 00-241 Warszawa, ul. Długa 44/50, tel. 510 615 610	
TEMAT: ZAGRODOWA, LUGOZHIOWA A KOMP. LENS INSTYTUTU REJUMATYKACJI O TRZCI KLATKI SCHODOWE ORAZ SZYB WINDOWY PRZYSTOSOWANY DO PRZEWODZU ŁOŻEK SZPITALNYCH	
INWESTOR: Narodowy Instytut Geriatrii, Reumatologii i Rehabilitacji im. prof. dr hab. med. Elżbiety Reicher 02-467 Warszawa, ul. Spartańska 1	
OBIEKT: BLOK A - SKRZYDŁO ZACHODNIE 02-467 Warszawa, ul. Spartańska 1	
ZESPÓŁ PROJEKTOWY: OPRACOWAŁ: NR LPR: PODPRZ: mgr inż. Andrzej Klimkiewicz	SR: 455/88
TREŚĆ RYSUNKU: ELEMENTY PROJEKTOWANE BLOK A - SKRZYDŁO ZACHODNIE RZUT - POZIOM - I	
DATA:	05.09.2016r.
SKALA RYSUNKU:	1:50
NUMER PORZĄDKOWY:	10