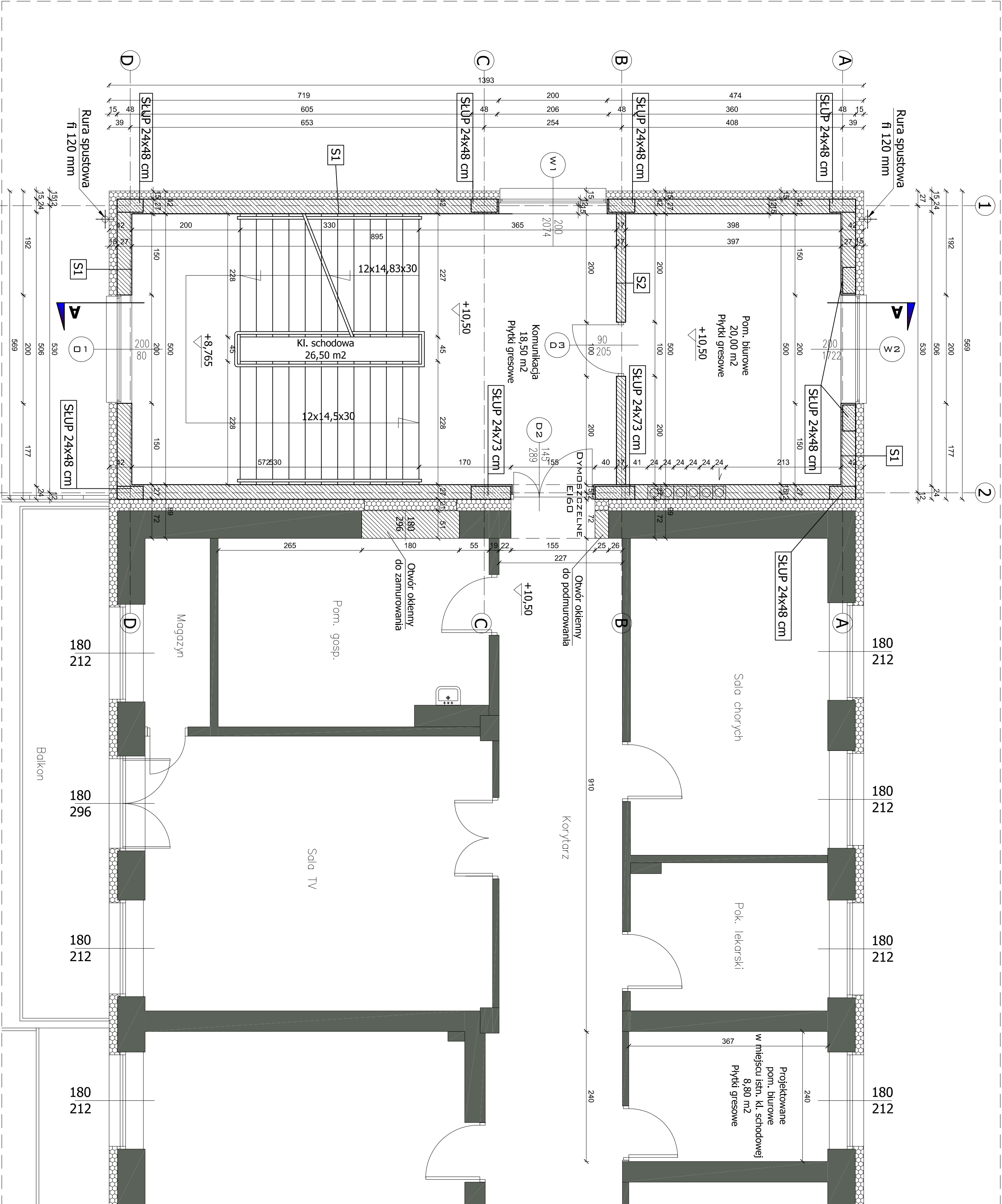


ELEMENTY PROJEKTOWANE
BLOK A - SKRZYDŁO ZACHODNIE
RZUT - POZIOM +3

S1 ŚCIANA GRUB. 24 CM:
Farba silikonowa
Tynk zewnętrzny ceramokamionowy na siatce
Ocieplenie z wełny mineralnej grub. 15 cm
Bluszcz silikonowy grub. 24 cm
Tynk wewnętrzny cem.-wap. grub. 2,5 cm
Gładź gipsowa jednowarstwowa
Farba wewnętrzna lateksowa dopuszczona do stosowania w obiektach służby zdrowia

S2 ŚCIANA GRUB. 12 CM:
Farba wewnętrzna lateksowa dopuszczona do stosowania w obiektach służby zdrowia
Gładź gipsowa jednowarstwowa
Tynk wewnętrzny cem.-wap. grub. 2,5 cm
Bluszcz silikonowy grub. 12 cm
Tynk wewnętrzny cem.-wap. grub. 2,5 cm
Gładź gipsowa jednowarstwowa
Farba wewnętrzna lateksowa dopuszczona do stosowania w obiektach służby zdrowia



PRACOWNIA PROJEKTOWA	
POLSKA GRUPA PROJEKTOWO WYKONAWCZA Sp. z o.o. 00-241 Warszawa, ul. Długa 44/50, tel. 510 615 610	
TEMAT: PRZEBUDOWA I ROZBUDOWA KOMPLEKSU INSTYTUTU REUMATOLOGII O TRZY KILATKI SCHODOWE ORAZ SZYB WINDOWY PRZYSTOSOWANY DO PRZEWOZU ŁÓZEK SZPITALNYCH	
INWESTOR: Narodowy Instytut Geriatrii, Reumatologii i Rehabilitacji im. prof. dr hab. med. Eleonory Reicher 02-637 Warszawa, ul. Spartańska 1	
OBIEKT: BLOK A - SKRZYDŁO ZACHODNIE 02-637 Warszawa, ul. Spartańska 1	
ZESPÓŁ PROJEKTOWY:	NR UPR.: PODPIS:
OPRACOWAŁ: mgr inż. Andrzej Klimkiewicz	St.-455/88
TREŚĆ RYSUNKU: ELEMENTY PROJEKTOWANE BLOK A - SKRZYDŁO ZACHODNIE RZUT - POZIOM +3	
DATA:	05.09.2016r.
SKALA RYSUNKU:	1:50
NUMER PORZĄDKOWY:	14