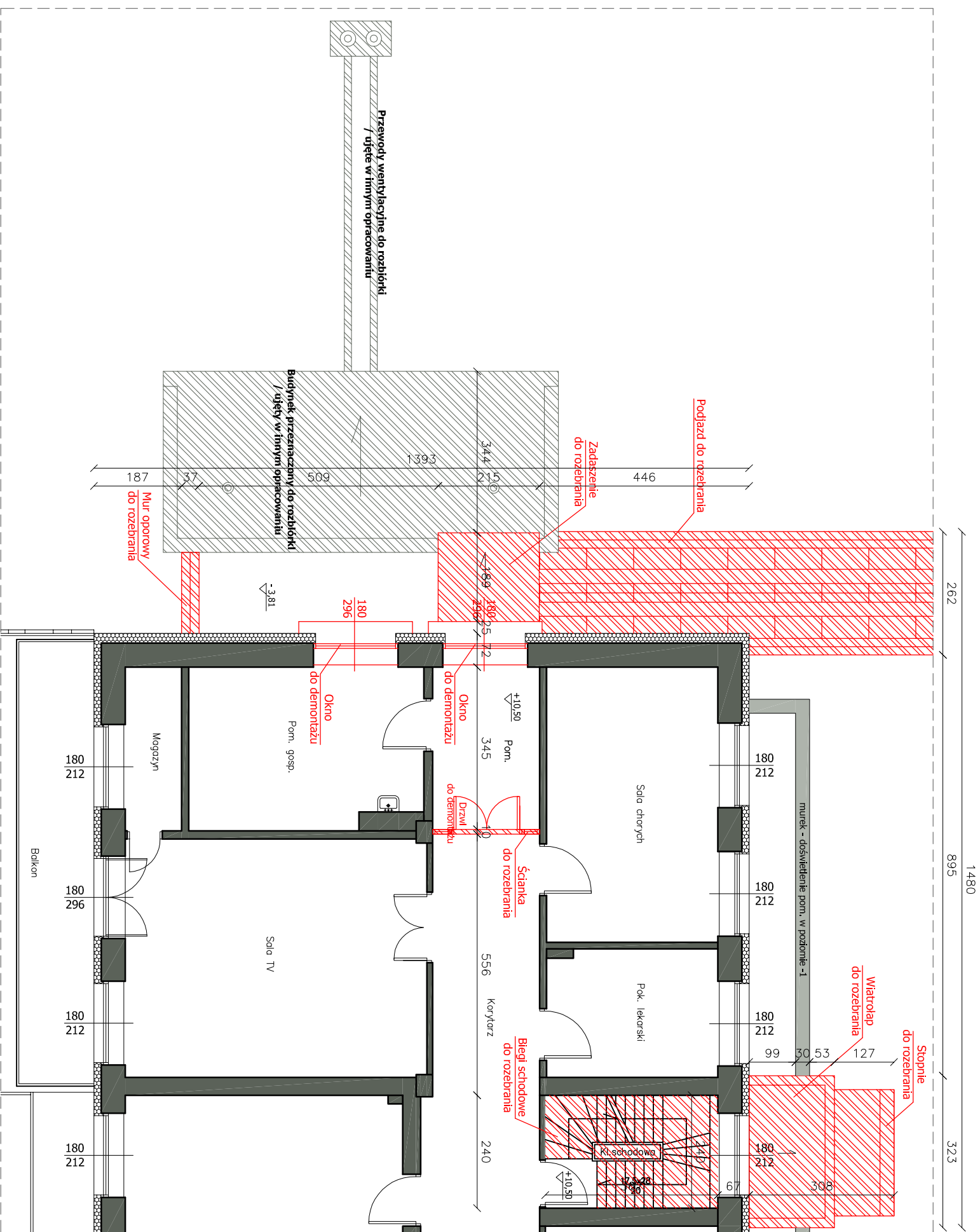


# INWENTARYZACJA BLOK A - SKRZYDŁO ZACHODNIE RZUT - POZIOM +3

LEGENDA:	
	Istniejące ściany budynku
	Elementy do rozebrania



<div>PRACOWNIA PROJEKTOWA</div> <div><div><div><div></div><div></div><div></div><div></div></div><div><div><div><div></div><div></div><div></div><div></div></div><div><div><div><div></div><div></div><div></div><div></div></div><div><div><div><div></div><div></div><div></div><div></div></div></div></div></div><div>POLSKA GRUPA PROJEKTOWO WYKONAWCZA Sp. z o.o. 00-241 Warszawa, ul. Długa 44/50, tel. 510 615 610</div></div></div></div></div></div>		
TEMAT: PRZEBUDOWA I ROZBUDOWA KOMPLEKSU INSTYTUTU REUMATOLOGII O TRZY KLATKI SCHODOWE ORAZ SZYB WINDOWY PRZYSTOSOWANY DO PRZEWOZU ŁÓŻEK SZPITALNYCH		
INWESTOR: Narodowy Instytut Geriatrii, Reumatologii i Rehabilitacji im. prof. dr hab. med. Eleonory Reicher 02-637 Warszawa, ul. Spartańska 1		
OBIEKT: BLOK A - SKRZYDŁO ZACHODNIE 02-637 Warszawa, ul. Spartańska 1		
ZESPÓŁ PROJEKTOWY:	NR UPR.:	PODPIS:
PROJEKTOWAŁ W SPEC. ARCH.: mgr inż. arch. Paweł Kutakowski	St - 83/85	
SPRAWDZIŁ W SPEC. ARCH.: mgr inż. arch. Mirosław Lech	Wa-735/94	
TREŚĆ RYSUNKU: INWENTARYZACJA BLOK A - SKRZYDŁO ZACHODNIE RZUT - POZIOM +3		
DATA:	05.09.2016r.	
SKALA RYSUNKU:	1:100	
NUMER PORZĄDKOWY:	6	