

ELEMENTY PROJEKTOWANE
BŁOK A - SKRZYDŁO WSCHODNIE
PRZEKRÓJ A-A

S1 ŚCIANA GRUB. 24 CM:

Farba silikonowa
Tynk zewnętrzny cienkowarstwowy na siatce
Ocieplenie z wełny mineralnej grub. 15 cm
Błoczek silikonowy grub. 24 cm
Tynk wewnętrzny cem.-wap. grub. 2,5 cm
Gładź gipsowa jednowarstwowa
Farba wewnętrzna lateksowa dopuszczona do stosowania w obiektach służby zdrowia

S2 ŚCIANA GRUB. 12 CM:

Farba wewnętrzna lateksowa dopuszczona do stosowania w obiektach służby zdrowia
Gładź gipsowa jednowarstwowa
Tynk wewnętrzny cem.-wap. grub. 2,5 cm
Błoczek silikonowy grub. 12 cm
Tynk wewnętrzny cem.-wap. grub. 2,5 cm
Gładź gipsowa jednowarstwowa
Farba wewnętrzna lateksowa dopuszczona do stosowania w obiektach służby zdrowia

S3 ŚCIANA FUNDAMENTOWA:

Grunt rodzimy
Folia kubełkowa
Płyty z polistyrenu ekstrudowanego grub. 12 cm
Izolacja pionowa z masy bitumicznej
Błoczek betonowy grub. 24 cm
Tynk wewnętrzny cem.-wap. grub. 2,5 cm
Gładź gipsowa jednowarstwowa
Farba wewnętrzna lateksowa dopuszczona do stosowania w obiektach służby zdrowia

P POSADZKA NA GRUNCIE:

Płytki gresowe grub. 1 cm, na zaprawie klejowej
Posadzka cementowa B-15, grub. 5 cm
wzmocniona siatką przedwprężną (oczka 15x15cm)
Izolacja z folii grub. 0,2 mm
Styropian EPS-100, grub. 15 cm
Izolacja z folii na zakład grub. 0,5mm (zgrzewana)
Gruzo beton grub. 15 cm
Pasek zagęszczony mechanicznie grub. 20 cm
Grunt rodzimy

PP POSADZKA NA PIĘTRACH:

Płytki gresowe grub. 1 cm, na zaprawie klejowej
Posadzka cementowa B-15, grub. 5 cm
wzmocniona siatką przedwprężną (oczka 15x15cm)
Izolacja z folii grub. 0,2 mm
Styropian EPS-100, 2x3 cm
Strop żelbetowy
Tynk wewnętrzny cem.-wap. grub. 2,5 cm
Gładź gipsowa jednowarstwowa
Farba wewnętrzna lateksowa dopuszczona do stosowania w obiektach służby zdrowia

S SPOCZNIK:

Płytki gresowe grub. 1 cm, na zaprawie klejowej
Posadzka cementowa B-15, grub. 5 cm
wzmocniona siatką przedwprężną (oczka 15x15cm)
Izolacja z folii grub. 0,2 mm
Styropian EPS-100, 2x5 cm
Płyta spocznika żelbetowa
Tynk wewnętrzny cem.-wap. grub. 2,5 cm
Gładź gipsowa jednowarstwowa
Farba wewnętrzna lateksowa dopuszczona do stosowania w obiektach służby zdrowia

D DACH:

Papa podkładowa + wierzchnia termozgrzewalna
Warstwa spadkowa z wełny mineralnej dachowej - grub. 5-35 cm
Wełna mineralna dachowa grub. 2x15 cm
Paroizolacja samoprzylepna
Płyta stropowa żelbetowa
Tynk wewnętrzny cem.-wap. grub. 2,5 cm
Gładź gipsowa jednowarstwowa
Farba wewnętrzna lateksowa dopuszczona do stosowania w obiektach służby zdrowia

PRACOWNIA PROJEKTOWA



POLSKA GRUPA PROJEKTOWO WYKONAWCZA Sp. z o.o.
00-241 Warszawa, ul. Długa 44/50, tel. 510 615 610

TEMAT: PRZEBUDOWA I ROZBUDOWA KOMPLEKSU
INSTYTUTU REUMATOLOGII O TRZY KLATKI
SCHODOWE ORAZ SZYB WINDOWY PRZYSTOSOWANY
DO PRZEWOZU ŁÓŻEK SZPITALNYCH

INWESTOR: Narodowy Instytut Geriatrii, Reumatologii i Rehabilitacji
im. prof. dr hab. med. Eleonory Reicher
02-637 Warszawa, ul. Spartańska 1

OBIEKT: BŁOK A - SKRZYDŁO WSCHODNIE
02-637 Warszawa, ul. Spartańska 1

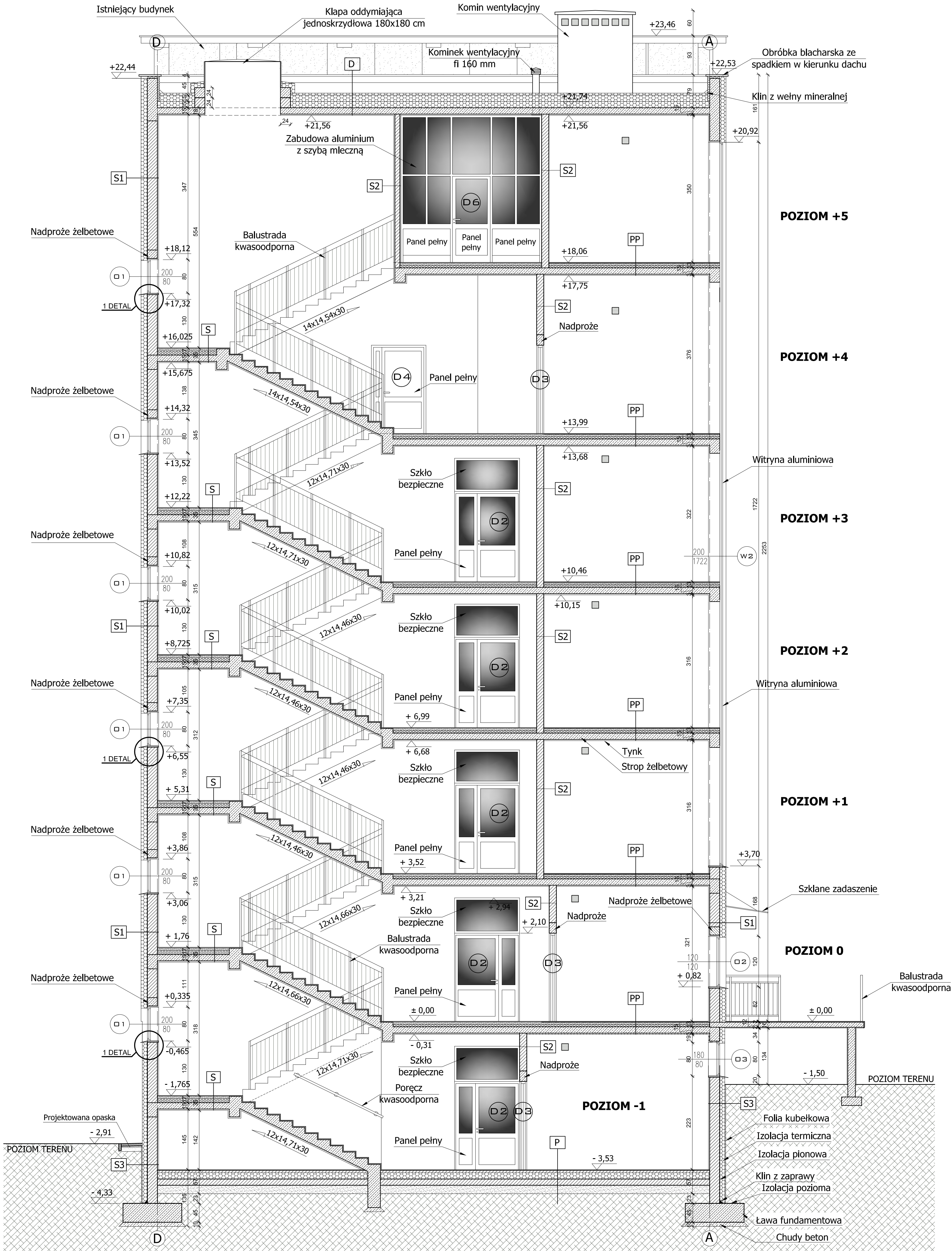
ZESPÓŁ PROJEKTOWY: NR UPR.: PODPIS:
OPRACOWAŁ: mgr inż. Andrzej Klimkiewicz St - 455/88

TREŚĆ RYSUNKU: ELEMENTY PROJEKTOWANE
BŁOK A - SKRZYDŁO WSCHODNIE
PRZEKRÓJ A-A

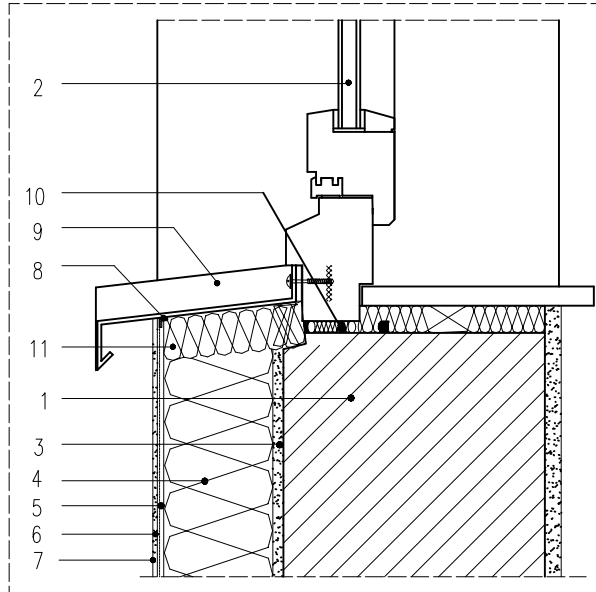
DATA: 05.09.2016r.

SKALA RYSUNKU: 1:50

NUMER PORZĄDKOWY: 18



1 DETAL:



OBJAŚNIENIA:

- Ściana zewnętrzna (grub. 24 cm)
- Okno
- Zaprawa klejowa
- Płyta termoizolacyjna - wełna grub. 15 cm
- Zaprawa klejowo - szpachlowa z zatopioną tkaniną zbrojącą z włókna szklanego
- Podkładowa masa tynkarska
- + Tynk cienkowarstwowy
- Farba elewacyjna silikonowa
- Profil podparapetowy
- Parapet stalowy z profilem bocznym
- Pianka montażowa
- Płyta izolacyjna z piany fenolowej

WARSTWY IZOLACJI TERMICZNEJ ŚCIAN:

