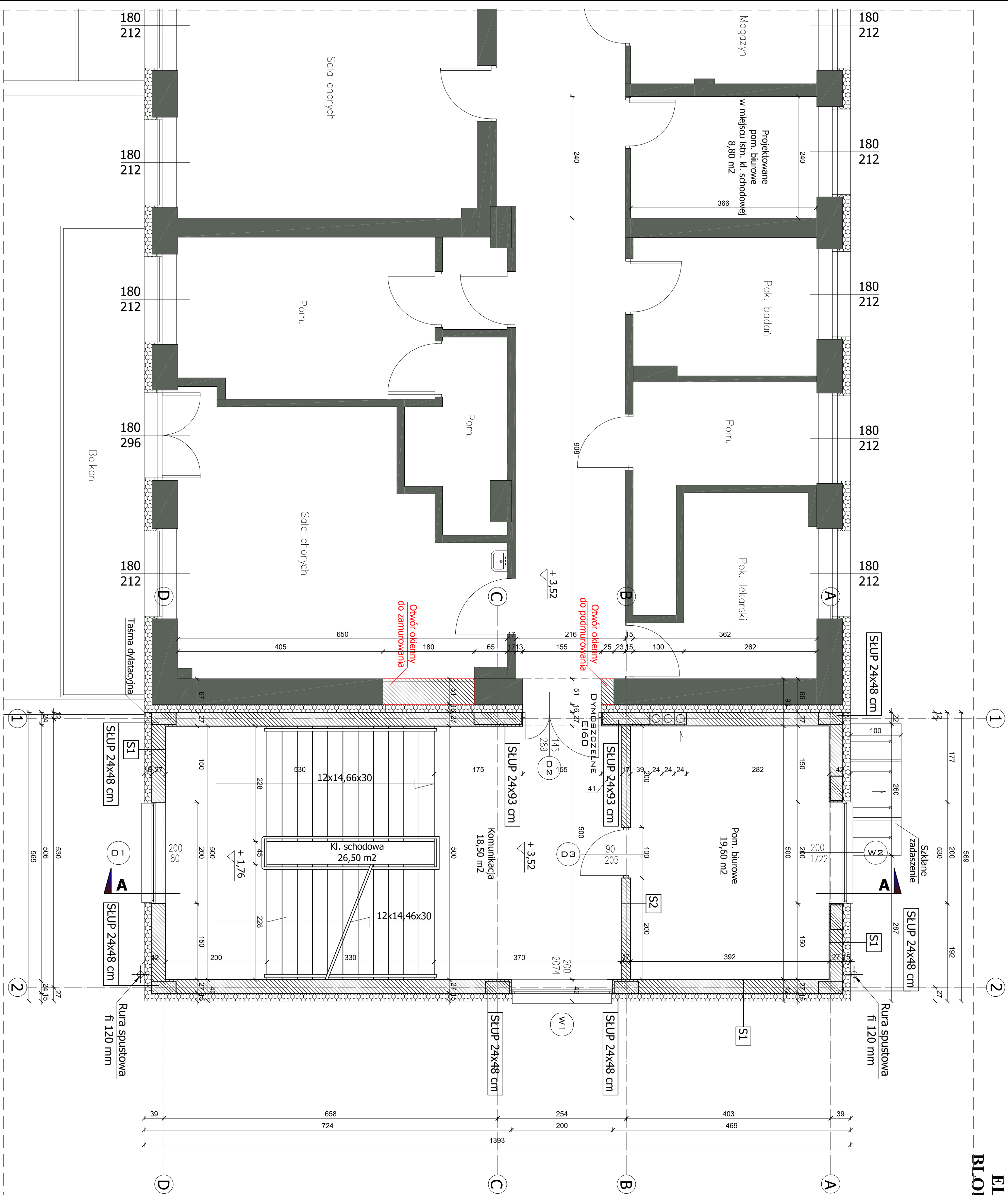


ELEMENTY PROJEKTOWANE  
BLOK A - SKRZYDŁO WSCHODNIE  
RZUT - POZIOM +1

S1 ŚCIANA GRUB. 24 CM:
Farba silikonowa
Tynk zewnętrzny cienkowarstwowy na siatce
Ocieplenie z wełny mineralnej grub. 15 cm
Błoczek silikonowy grub. 24 cm
Tynk wewnętrzny cem.-wap. grub. 2,5 cm
Gładź gipsowa jednowarstwowa
Farba wewnętrzna lateksowa dopuszczona do stosowania w obiektach służby zdrowia

S2 ŚCIANA GRUB. 12 CM:
Farba wewnętrzna lateksowa dopuszczona do stosowania w obiektach służby zdrowia
Gładź gipsowa jednowarstwowa
Tynk wewnętrzny cem.-wap. grub. 2,5 cm
Błoczek silikonowy grub. 12 cm
Tynk wewnętrzny cem.-wap. grub. 2,5 cm
Gładź gipsowa jednowarstwowa
Farba wewnętrzna lateksowa dopuszczona do stosowania w obiektach służby zdrowia



PRACOWNIA PROJEKTOWA			
<div><div>IP</div><div>GG</div><div>PP</div><div>WW</div></div>			
POLSKA GRUPA PROJEKTOWO WYKONAWCZA Sp. z o.o. 00-241 Warszawa, ul. Długa 44/50, tel. 510 615 610			
TEMAT:			
PRZEBUDOWA I ROZBUDOWA KOMPLEKSU INSTYTUTU REUMATOLOGII O TRZY KLATKI SCHODOWE ORAZ SZYB WINDOWY PRZYSTOSOWANY DO PRZEWOZU ŁÓŻEK SZPITALNYCH			
INWESTOR:			
Narodowy Instytut Geriatrii, Reumatologii i Rehabilitacji im. prof. dr hab. med. Eleonory Kleiner 02-637 Warszawa, ul. Spartańska 1			
OBIEKT:			
BLOK A - SKRZYDŁO WSCHODNIE 02-637 Warszawa, ul. Spartańska 1			
ZESPÓŁ PROJEKTOWY:	NR UPB.:	PODPIS:	
PROJEKTOWAŁ W SPEC. ARCH.:	SI - 83/85		
mgr inż. arch. Paweł Kutkowski			
SPRAWDZIŁ W SPEC. ARCH.:	WA-735/94		
mgr inż. arch. Mirosław Lech			
TREŚĆ RYSUNKU:			
ELEMENTY PROJEKTOWANE BLOK A - SKRZYDŁO WSCHODNIE RZUT - POZIOM +1			
DATA:	05.09.2016r.		
SKALA RYSUNKU:	1:50		
NUMER PORZĄDKOWY:	13		