



**NARODOWY INSTYTUT GERIATRII,
REUMATOLOGII I REHABILITACJI
W WARSZAWIE**

www.spartanska.pl

Szanowni Państwo,

Narodowy Instytut Geriatrii, Reumatologii i Rehabilitacji w Warszawie ma długoletnią tradycję i olbrzymi dorobek. Nasza Instytucja działa już ponad siedemdziesiąt lat, jako pracownicy głęboko wierzymy w towarzyszące nam hasło: "Oddani pasji, ambitni w działaniu - leczymy pokolenia".

Z wielką troską i powagą podchodzimy do tej misji. Nie ustajemy w działaniach na rzecz Pacjentów i nauki, bo to zadania stawiane Instytutom badawczym, takim jak nasz. Dbamy, by pomagać chorym i jednocześnie wytyczać standardy leczenia, nieustannie rozwijamy dorobek naukowy.

W centrum uwagi są Pacjenci, o których dba nasz Zespół. W naszym gronie są wybitni specjaliści różnych dziedzin; wśród nich eksperci wyróżnieni funkcjami konsultantów krajowych i wojewódzkich, profesorowie i doktorzy. Mamy Zespół profesjonalistów - na wszystkich szczeblach.

Możemy się poszczycić osiągnięciami naukowymi, współpracą z prestiżowymi organizacjami, nieustannym rozwojem usług i unikalnością prowadzonych działań i badań - choćby w naszym laboratorium czy biobanku.

Potrzebujemy współpracy i wsparcia Przyjaciół i Partnerów. Chcemy być jak najbardziej nowocześni, móc w pełni realizować wyzwania związane z opieką nad Pacjentami, tymi najmłodszymi a także starszymi. Móc świadczyć kompleksową opiekę w jak najlepszych warunkach, zapewniając Pacjentom dostęp do nowoczesnego sprzętu. W dobrych warunkach kształcić - przyszłe kadry medyczne, naukowców, a także małych Pacjentów w działającej w NIGRiR szkole.

Pragnę zaprosić do współpracy, zostania Partnerem i Przyjacielem Narodowego Instytutu Geriatrii, Reumatologii i Rehabilitacji. To współpraca z korzyścią dla wszystkich stron. Możemy działać razem, ambitnie. Lecząc i łącząc pokolenia.

Z wyrazami szacunku,

Dyrektor Narodowego Instytutu Geriatrii, Reumatologii i Rehabilitacji

Izabela Marcewicz-Jendrysik



prof. Eleonora Reicher



O INSTYTUCIE

Narodowy Instytut Geriatrii, Reumatologii i Rehabilitacji kontynuuje tradycję założonego w 1948 roku Instytutu Reumatologii, który powstał dzięki staraniom prof. Eleonory Reicher.

W budynku przy ulicy Spartańskiej prowadzona jest działalność lecznicza i naukowa, opierająca się na trzech filarach: geriatrii, reumatologii i rehabilitacji. Instytut słynie z kompleksowego leczenia chorób reumatologicznych. Pacjenci leczeni są w klinikach: geriatrii, reumatologii, układowych chorób tkanki łącznej, wczesnego zapalenia stawów, prowadzony jest tu wyjątkowy w skali kraju oddział reumatologii wieku rozwojowego. NIGRiR to multidyscyplinarność: działa tu również klinika reumoortopedii, neuroortopedii i neurologii oraz klinika rehabilitacji. Pacjenci przyjmowani są w siedmiu poradniach, między innymi osteoporozy czy leczenia bólu.

Należymy do Europejskich Sieci Referencyjnych (ERN), co daje możliwość konsultowania diagnostyki i leczenia pacjentów ze specjalistami z innych europejskich ośrodków.



NIGRIR TO LUDZIE

NIGRIR tworzą ludzie; wybitni specjaliści w swoich dziedzinach. W naszym gronie są konsultanci krajowi i wojewódzcy (ds reumatologii, geriatrici, pielęgniarstwa). W Instytucie organizowane są konferencje i wydarzenia pod patronatem Prezydenta RP, Premiera, Ministra Zdrowia, Nauki, Światowej Organizacji Zdrowia czy władz Warszawy.

Narodowy Instytut Geriatrii, Reumatologii i Rehabilitacji to także nauka i dydaktyka. Współpracujemy z uczelniami medycznymi (m. in. WUM, UJ-Collegium Medicum, PUM), Polską Akademią Nauk, bierzemy udział w kształceniu kadr medycznych w ramach CMKP. Pracownicy NIGRIR są autorami dziesiątków publikacji rocznie, uczestniczą w zespołach badawczych i eksperckich, m.in. Komisji Bioetycznej, AOTMiT, ERN ReConnet, Współpracujemy z jednostkami zagranicznymi: University of Genova, Leibnitz Research Institute for Environmental Medicine, Karolinska Institute, University La Sapienza, Hannover Medical School

2023:
prawie 30 konferencji,
spotkań, sympozjów i
warsztatów
zorganizowanych w NIGRIR

2023:
ponad 20 wystąpień i
referatów podczas
polskich i
międzynarodowych
konferencji
naukowych



CENTRALNE LABORATORIUM KLINICZNE



- znakomity zespół diagnostów
- nowoczesny sprzęt
- badania wyskospecjalistyczne wykonywane na miejscu
- wysoka jakość
- krótkie terminy

W Narodowym Instytucie Geriatrii, Reumatologii i Rehabilitacji znajduje się nowoczesne laboratorium diagnostyki medycznej, zajmujące się badaniami wyskospecjalistycznymi.

Centralne Laboratorium Kliniczne ma w ofercie wykonywane na miejscu badania, których jakość potwierdzona jest międzynarodowymi kontrolami i certyfikatami.

Zaletą jest możliwość szybkiego otrzymania wyniku. Mamy Pracownię Diagnostyki Chorób Autoimmunizacyjnych. Specjalizujemy się w diagnostyce reumatologicznej: zapalenia stawów, zapalenia naczyń, tocznia, chorobach tkanki łącznej, zapaleniach wielonarządowych czy zespole Sjogrena.



- 24 h/7 dni w tygodniu



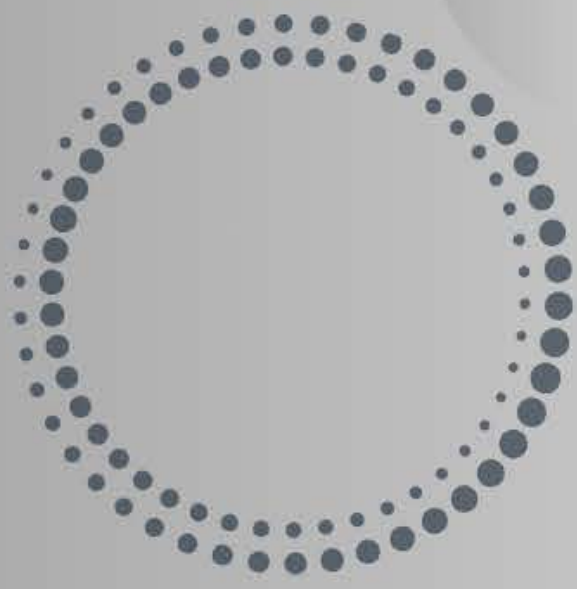
OŚRODEK TERAPII BIOLOGICZNEJ I OŚRODEK REHABILITACJI POCOVIDOWEJ



Nasz Ośrodek Terapii Biologicznej kompleksowo opiekuje się chorymi zakwalifikowanymi do leczenia biologicznego w ramach programów lekowych NFZ, ale także terapii niestandardowej zatwierdzonej przez Zespół Koordynacyjny ds. Leczenia Biologicznego w Chorobach Reumatycznych.

W nowoczesnym ośrodku fizjoterapii wspomagamy w powrocie do zdrowia osoby po przebytych Covid.

tryb
ambulatoryjny





CENTRUM WSPARCIA BADAŃ KLINICZNYCH I BIOBANK

- doświadczeni badacze

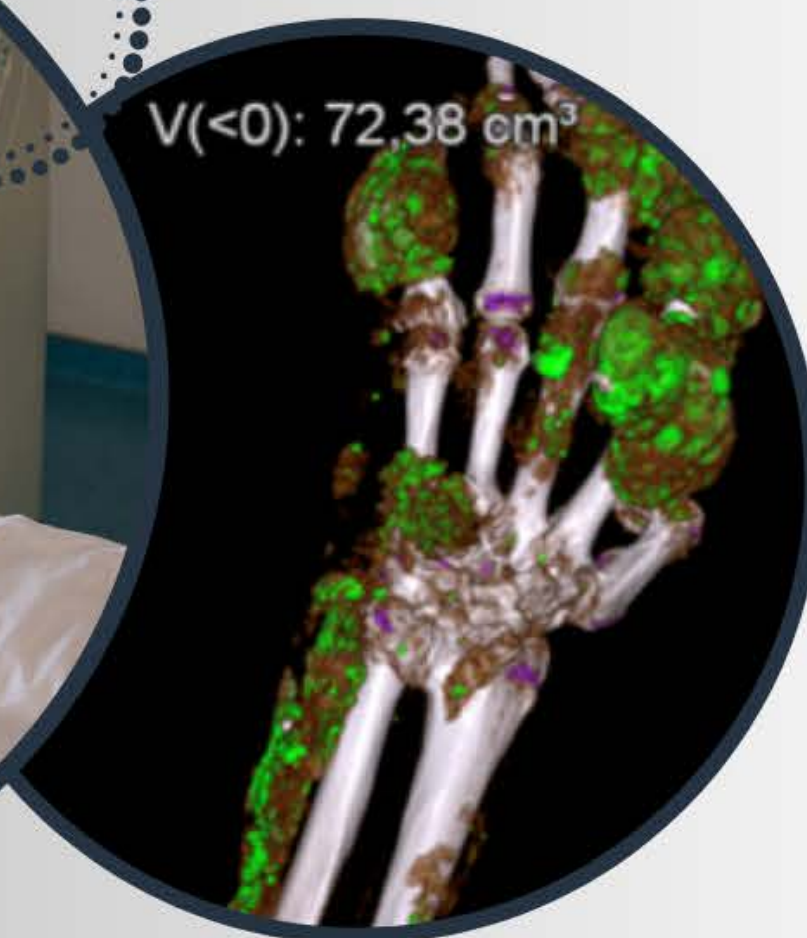
Nasz Biobank Zakładu Biologii Molekularnej jest jedynym laboratorium w Polsce specjalizującym się w izolacji komórek PBMC. Zajmujemy się także przechowywaniem komórek jednojądrzastych krwi obwodowej, płynu stawowego czy biopsji mięśni.

Zajmujemy się biobankowaniem do celów komercyjnych i do badań niekomercyjnych, należymy do Polskiej Sieci Biobanków.

Przy NIGRiR działa także Centrum Wsparcia Badań Klinicznych, w którym wykonywane są badania komercyjne i niekomercyjne w obszarach takich jak reumatologia, neurologia, dermatologia, kardiologia czy ortopedia. Nasz CWBK jest TOP REKRUTEREM w prowadzeniu badania w spondyloartropatii. Zajmujemy się badaniem w zespole przewlekłego zmęczenia post-Covid i sarkopenii.

- możliwość szkoleń z biologii molekularnej
- pomoc przy pisaniu wniosków projektowych





ZAKŁAD RADIOLOGII

Nasz Zakład Radiologii specjalizuje się w unikalnych w Polsce badaniach dotyczących wczesnej diagnostyki dny moczanowej za pomocą DECT, czyli tomografii komputerowej dwuenergetycznej.

DECT jest najbardziej czułą metodą obrazowania dny moczanowej. W badaniu DECT kryształki kwasu moczowego są kodowane w kolorze, co pozwala na ich wykrywanie we wszystkich okolicach anatomicznych, w tkankach miękkich i kostnej, różnicowanie z innymi zwapnieniami, a także monitorowanie w trakcie leczenia.

Specjalizujemy się także w kompleksowej diagnostyce obrazowej chorób reumatycznych wieku rozwojowego, w tym badania MR całego ciała.



- unikalne badania
- wysoka jakość



PRZYJACIELE I PARTNERZY

Narodowy Instytut Geriatrii, Reumatologii i Rehabilitacji to instytut otwarty, który prowadzi działalność leczniczą, naukową i dydaktyczną. Organizujemy spotkania i warsztaty dla lokalnych społeczności. Prowadzimy edukację zdrowotną adresowaną do wszystkich grup wiekowych, zgodnie z naszą misją - "Oddani pasji, ambitni w działaniu. Leczymy pokolenia".

W naszych zadaniach wspomóc mogą nas Przyjaciele i Partnerzy. Zapraszamy do współpracy, korzystania z usług, wykorzystując możliwości i potencjał NIGRiR.

Nasi Partnerzy i Przyjaciele mogą być filarem prowadzonych przez nas projektów naukowych, edukacyjnych czy akcji profilaktycznych i zdrowotnych. Współpraca z Narodowym Instytutem Geriatrii, Reumatologii i Rehabilitacji pomoże realizować działania prospołeczne i wzmacniać ich odbiór.

Mamy aktywne i obserwowane profile w mediach społecznościowych - FB i LinkedIn. Nasi stali Partnerzy i Przyjaciele mogą w nich zaistnieć, a w formie podziękowania pojawić się także w przestrzeni Instytutu.

Zapraszamy do kontaktu.



- Pełnomocniczka Dyrektora ds Komunikacji -
Małgorzata Telmińska, tel. 605 760 340, email.
malgorzata.telminska@spartanska.pl
- Rzeczniczka Prasowa - Magdalena Lech
tel. 666 687 722
email magdalena.lech@spartanska.pl