

CENTRALNE LABORATORIUM KLINICZNE

OFERTA

- krótki czas oczekiwania na wynik
- znakomity zespół diagnostów
- badania wyskospecjalistyczne wykonywane na miejscu
- nowoczesny sprzęt

**NARODOWY INSTYTUT GERIATRII,
REUMATOLOGII I REHABILITACJI
W WARSZAWIE**



CENTRALNE LABORATORIUM KLINICZNE NIGRIR

Zapraszamy do współpracy z Centralnym Laboratorium Klinicznym Narodowego Instytutu Geriatrii, Reumatologii i Rehabilitacji w Warszawie.

Wyróżnia nas:

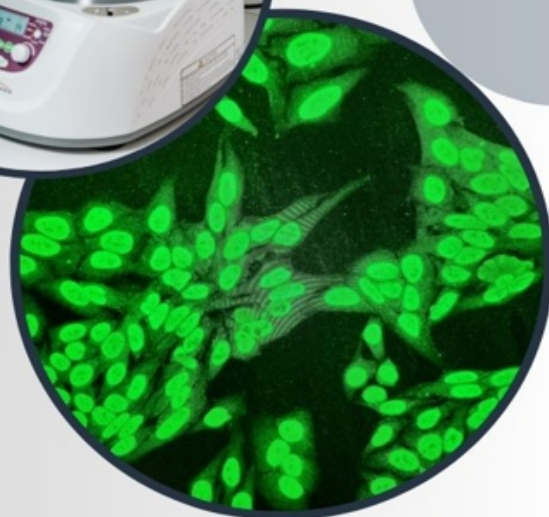
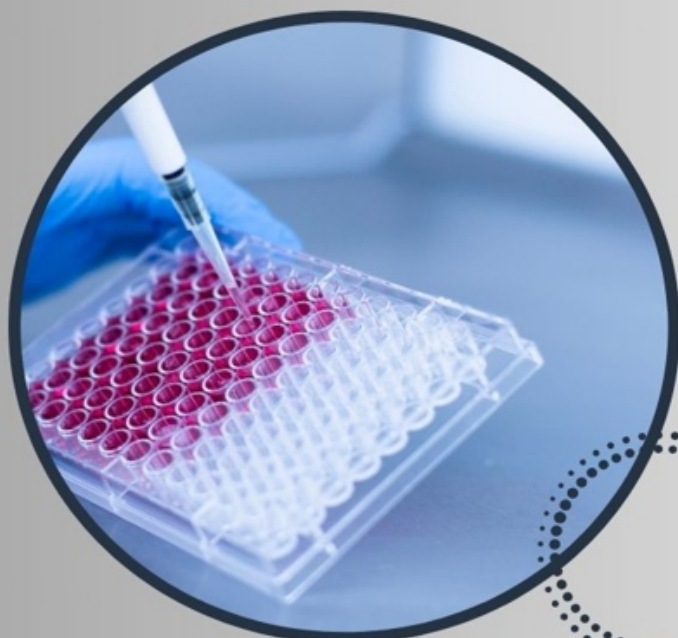
- krótki czas oczekiwania na wynik – **48 godzin** od momentu dostarczenia próbki
- pracujemy 24/7

Współpraca z Centralnym Laboratorium NIGRiR **skraca proces diagnostyki** i umożliwia szybszy start leczenia.

Specjalizujemy się w diagnostyce chorób autoimmunizacyjnych i zakaźnych (choroby tkanki łącznej, toczeń rumieniowaty układowy, zapalenia naczyń, reumatoidalne zapalenie stawów (RZS), zespół antyfosfolipidowy).

Rzetelność wyników Centralnego Laboratorium Klinicznego NIGRiR potwierdzają międzynarodowe certyfikaty jakości.

Nasi stali partnerzy, w zależności od liczby zamawianych badań, mogą liczyć na specjalne, **obniżone ceny**.



CENTRALNE LABORATORIUM KLINICZNE NIGRIR

Centralne Laboratorium Kliniczne NIGRIR specjalizuje się w kompleksowym oznaczaniu laboratoryjnych parametrów w diagnostyce chorób autoimmunizacyjnych swoistych dla układowych chorób tkanki łącznej, do których należą m.in. toczeń rumieniowaty układowy, twardzina układowa, zespół Sjögrena, zapalenie mięśni oraz zespół Sharpa. Portfolio badań wykonywanych w CLK obejmuje takie oznaczenia parametrów jak: czynnik reumatoidalny i anti-CCP, przeciwciała przeciwjądrowe z oznaczeniem ich miana i typu (wzoru) świecenia metodą immunofluorescencji pośredniej, ilościowe i jakościowe oznaczenie swoistości antygenowej poszczególnych przeciwciał, metodami immunoenzymatycznymi, immunochemicznymi, chemiluminescencyjnymi i immunoblot (m.in. przeciwciała anty: dsDNA, Ro-52, Ro-60, SS-B, SS -A, Scl-70, Jo-1, DFS-70, PR3, MPO, U1-RNP, Sm, centromerowe białko B, PM-Scl, ryb. białko P).

CLK prowadzi także badania z zakresu diagnostyki: zapalenia naczyń (przeciwciała ANCA, anti-GBM), myositis (profil w kierunku zapalenia skórno/wielomięśniowego), twardziny (profil twardzinowy) oraz autoimmunizacyjnych chorób wątroby (profil wątrobowy). Do oceny statusu immunologicznego pacjentów służą wykonywane w CLK oznaczenie poziomu m.in.: immunoglobulin IgG, IgA i IgM oraz podfrakcji IgG4, składowych dopełniacza C3 i C4 oraz krążących kompleksów immunologicznych, przeciwciał β 2-GPI, przeciwciał antykardiolipinowych, białek osocza krwi i moczu, a także ich immunotypowania oraz oznaczanie obecności antygenów HLA-B27 metodą mikromacierzy.

Wszystkie badania wykonywane w CLK są zgodne z rekomendacjami American College of Rheumatology (ACR), European League Against Rheumatism (EULAR) oraz rekomendacjami powstałymi w wyniku prac międzynarodowej komisji ekspertów „International recommendations for the assessment of autoantibodies to cellular antigens referred to as anti-nuclear antibodies”.

Uzyskiwane przez nas wyniki kontroli krajowych oraz międzynarodowych udokumentowane są świadectwami jakości oraz certyfikatami, co gwarantuje najwyższą jakość wykonywanych badań diagnostycznych.

Badanie	Cena Komercyjna (Cennik NIGRIR)	Czas oczekiwania na wynik
ANA profil 3 (nRNP/Sm, Sm, Ro-52, SS-A, SS-B, Scl-70, PM-Scl, Jo-1, CENP B, PCNA, dsDNA, nukleosomy, histony, rybosomalne białko P, AMA-M2), met. Immunoblot	215,00	48 h
ANA profil z DFS70 (nRNP/Sm, Sm, Ro-52, SS-A, SS-B, Scl-70, PM-Scl, Jo-1, CENP B, PCNA, dsDNA, nukleosomy, histony, rybosomalne białko P, AMA-M2, DFS70), met. Immunoblot	215,00	48 h
ANA profil z podjednostkami U1RNP (nRNP/Sm, Sm, RNP 70, RNP-A, RNP-C, SS-A, Ro-52, SS-B, Scl-70, PM-Scl, Jo-1, CENP B, PCNA, dsDNA, nukleosomy, histony, rybosomalne białko P, AMA-M2), met. Immunoblot	230,00	48 h
Profil Autoimmunologiczne Choroby Wątroby [AMA-M2, M2-3E(BPO), Sp 100, PML, gp210, LKM-1, LC-1, SLA/LP, Ro-52), met. Immunoblot	230,00	48 h
Profil Twardzina Układowa (Scl-70, CENP A, CENP B, RP11, RP155, Fibrylaryna, NOR90, Th/To, PM-Scl100, PM-Scl75, Ku, PDGFR, Ro-52), met. Immunoblot	250,00	48 h
Profil Autoimmunologiczne Miopatie Zapalne (Mi-2 α , Mi-2 β , TIF1 γ , MDA5, NXP2, SAE1, Ku, PM-Scl100, PM-Scl75, Jo-1, SRP, PL-7, PL-12, EJ, OJ, Ro-52, cN-1A, HMGCR), met. Immunoblot	360,00	48 h
Anty-Borrelia EUROLINE -RN-AT-adv, oznaczanie przeciwciał klasy IgM przeciw antygenom Borrelia, test potwierdzenia, met. Immunoblot	220,00	48 h
Anty-Borrelia EUROLINE -RN-AT, oznaczanie przeciwciał klasy IgG przeciw antygenom Borrelia, test potwierdzenia, met. Immunoblot	220,00	48 h
Przeciwciała przeciw Chlamydia pneumoniae IgG, met. ELISA	120,00	48 h
Przeciwciała przeciw Chlamydia pneumoniae IgA, met. ELISA	120,00	48 h
Przeciwciała przeciw Chlamydia pneumoniae IgM, met. ELISA	120,00	48 h
Przeciwciała przeciw Mycoplasma pneumoniae IgA, met. ELISA	120,00	48 h
Przeciwciała przeciw Mycoplasma pneumoniae IgM, met. ELISA	120,00	48 h
Przeciwciała przeciw Mycoplasma pneumoniae IgG, met. ELISA	120,00	48 h
Przeciwciała przeciw Borrelia plus VlsE IgG, met. ELISA	90,00	48 h
Przeciwciała przeciw Borrelia IgM, met. ELISA	90,00	48 h
Krążące kompleksy immunologiczne CIC-C1q, met. ELISA	140,00	48 h
Przeciwciała anty-DFS-70, met. ELISA	160,00	48 h
Przeciwciała anty-PM-Scl, met. ELISA	160,00	48 h
LIOFeron TB/LTBI IGRA - test pośredni do rozpoznania utajonego (latentnego) zakażenia prątkiem gruźlicy, wykrywanie bakterii z rodzaju Mycobacterium (M.teberculosis; M.bovis; M.africanum)	280,00	48 h
Przeciwciała przeciwjądrowe ANA met. IIF (typ świecenia, miano)	130,00	48 h
Przeciwciała przeciw mięśniom gładkim (ASMA), met. IIF	150,00	48 h

Przeciwciała przeciw błonie podstawnej kłębuszków nerkowych (GBM), met. IIF	160,00	48 h
Przeciwciała przeciw komórkom okładzionowym żołądka (PCA) met. IIF	160,00	48 h
Przeciwciała przeciwmitochondrialne (AMA), met. IIF	160,00	48 h
Przeciwciała przeciw cytoplazmie granulocytów obojętnochłonnych ANCA (pANCA, cANCA), met. IIF	200,00	48 h
Przeciwciała przeciw dsDNA, met. IIF -	160,00	48 h
Przeciwciała anty-dsDNA, met. CLIA	100,00	48 h
Przeciwciała anty-SS-A(Ro60), met. CLIA	100,00	48 h
Przeciwciała anty-SS-B(La), met. CLIA	100,00	48 h
Przeciwciała przeciw SS-A(Ro52), met. CLIA	100,00	48 h
Przeciwciała anty- Sm, met. CLIA	100,00	48 h
Przeciwciała anty-U1-snRNP, met. CLIA	100,00	48 h
Przeciwciała anty-Scl-70, met. CLIA	100,00	48 h
Przeciwciała anty-Jo-1, met. CLIA	100,00	48 h
Przeciwciała anty-centromer CENP B, met. CLIA	100,00	48 h
Przeciwciała przeciw kardiolipinie IgG, met. CLIA	100,00	48 h
Przeciwciała przeciw kardiolipinie IgM, met. CLIA	100,00	48 h
Przeciwciała przeciw β 2-Glikoproteinie 1 IgG, met. CLIA	100,00	48 h
Przeciwciała przeciw β 2-Glikoproteinie 1 IgM, met. CLIA	100,00	48 h
Przeciwciała przeciw mieloperoksydazie (MPO), met. CLIA	100,00	48 h
Przeciwciała przeciw proteinazie 3 (PR3), met. CLIA	100,00	48 h
Przeciwciała przeciw transglutaminazie tkankowej tTG IgA, met. CLIA	100,00	48 h
Przeciwciała przeciw transglutaminazie tkankowej tTG IgG, met. CLIA	100,00	48 h
T.SPOT.TB	310,00	72 h
HLA-B27 oznaczane metodą mikromacierzy	280,00	48 h
IgG 4	125,00	24 h
RF IgM – czynnik reumatoidalny w klasie IgM	85,00 zł	24 h
Czas oczekiwania na wynik jest liczony od momentu dostarczenia próbki do CLK NIGRIR.		



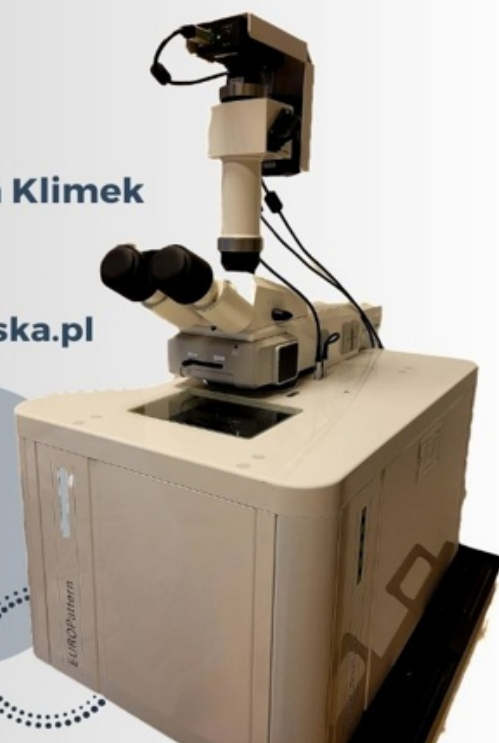
CENTRALNE LABORATORIUM KLINICZNE NIGRIR

Zapraszamy do kontaktu:

Centralne Laboratorium Kliniczne NIGRiR :
sekretariat tel. (22) 670 93 77

Kierownik CLK: mgr analityki klinicznej Paulina Klimek
tel. (22) 670 93 76

email: centralne.laboratorium.kliniczne@spartanska.pl



Narodowy Instytut Geriatrii, Reumatologii i Rehabilitacji, ul. Spartańska 1, 02-637 Warszawa,
Centralne Laboratorium Kliniczne sekretariat tel. (22) 670 93 77
email: centralne.laboratorium.kliniczne@spartanska.pl