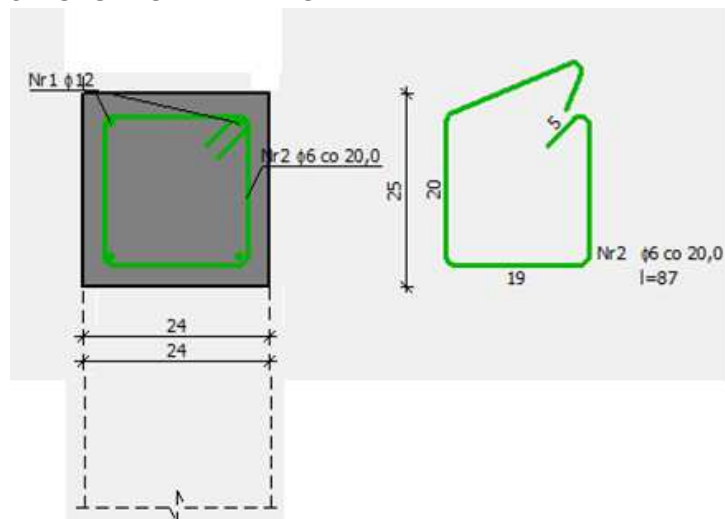


Załącznik nr 1
Zbrojenie elementów konstrukcji

BLOK A - SKRZYDŁO WSCHODNIE
02-637 Warszawa, ul. Spartańska 1

STROPODACH – WIENIEC ATTYKI

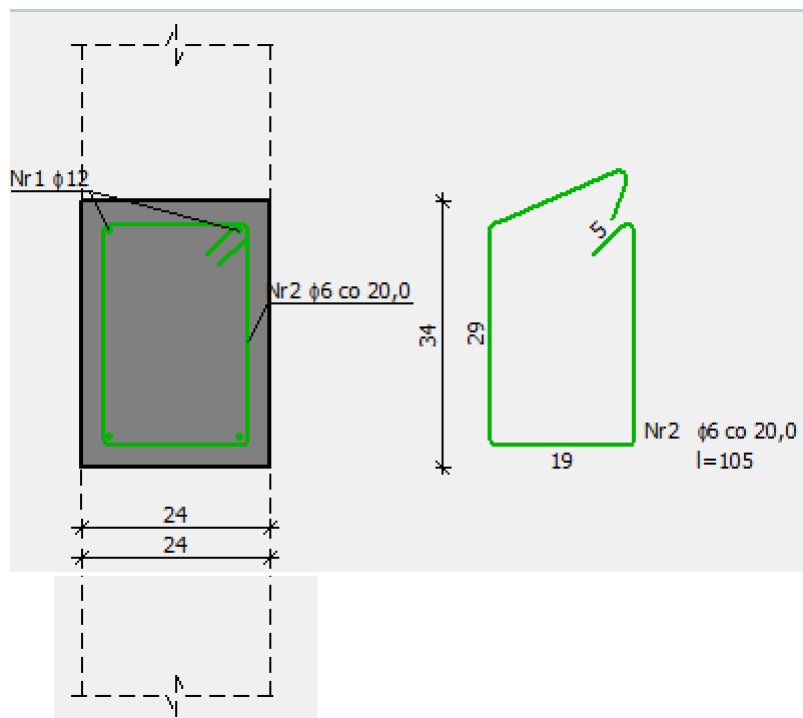


WYKAZ ZBROJENIA

WYKRAJ ZDRZEŚLINA					
Nr pręta	Średnica [mm]	Długość [cm]	Liczba [szt.]	Długość całkowita [m]	
				St0S-b φ6	34GS φ12
dla wieńca attykowego długości l = 38,30 m					
1	12	4213	4		168,52
2	6	87	192	167,04	
Długość całkowita wg średnic [m]				167,1	168,6
Masa 1mb pręta [kg/mb]				0,222	0,888
Masa prętów wg średnic [kg]				37,1	149,7
Masa prętów wg gatunków stali [kg]				37,1	149,7
Masa całkowita [kg]				187	

UWAGA: Długość pręta jest długością obliczoną na podstawie wymiarów w osi pręta (metoda B wg PN-EN ISO 3766:2006)

WIEŃCE STROPOWE



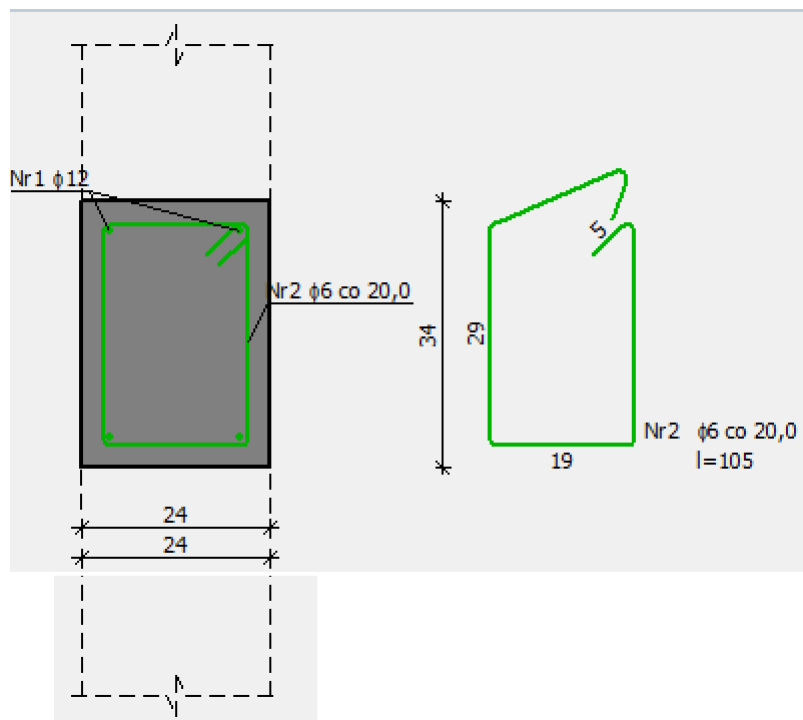
WYNIKI-PROJEKTOWANIE

WYKAZ ZBROJENIA

WYKRAJ ZBROJENIA					
Nr pręta	Średnica [mm]	Długość [cm]	Liczba [szt.]	Długość całkowita [m]	
				St0S-b	34GS
				ø6	ø12
dla wieńca stropowego długości l = 268,00 m					
1	12	29480	4		1179,20
2	6	105	1341	1408,05	
Długość całkowita wg średnic				[m]	
				1408,1	1179,2
Masa 1mb pręta				[kg/mb]	
				0,222	0,888
Masa prętów wg średnic				[kg]	
				312,6	1047,1
Masa prętów wg gatunków stali				[kg]	
				312,6	1047,1
Masa całkowita				[kg]	1360

UWAGA: Długość pręta jest długością obliczoną na podstawie wymiarów w osi pręta (metoda B wg PN-EN ISO 3766:2006)

WIEŃCE SPOCZNIKOWE



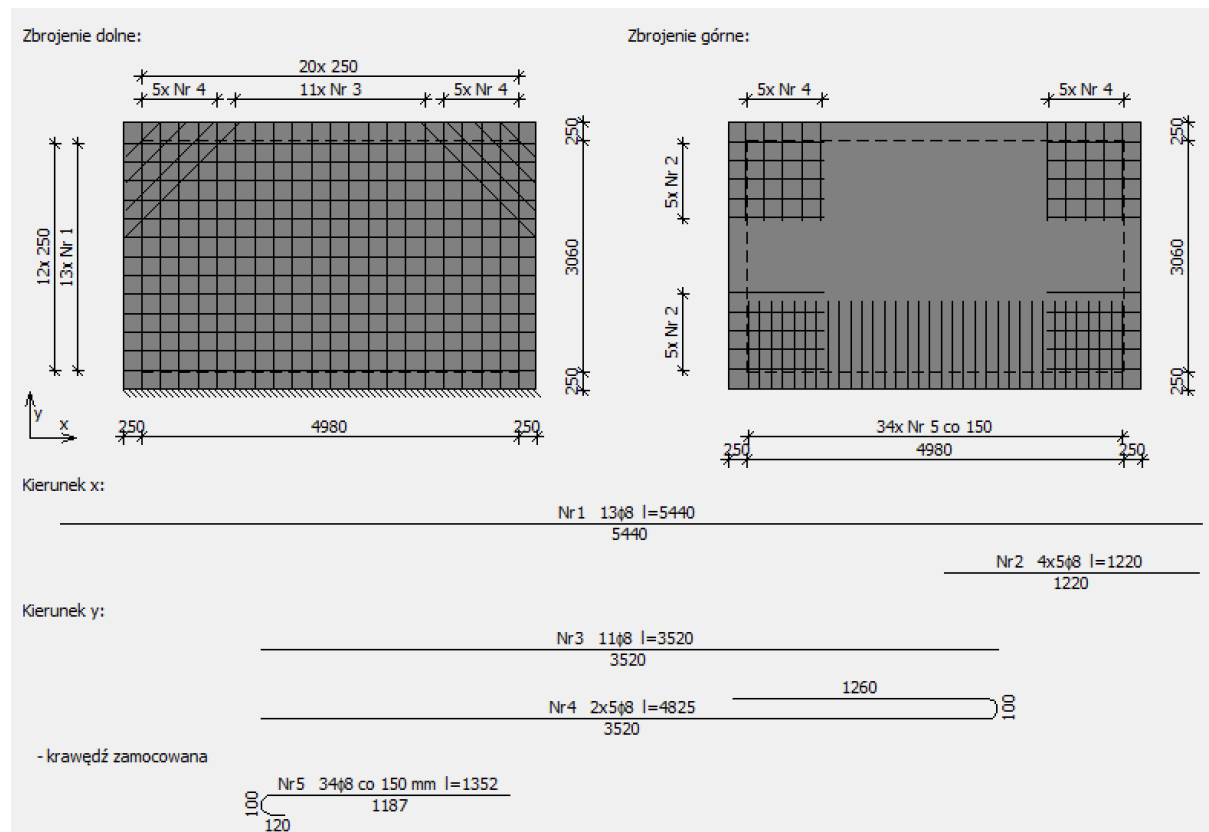
WYNIKI-PROJEKTOWANIE

WYKAZ ZBROJENIA

Nr pręta	Średnica [mm]	Długość [cm]	Liczba [szt.]	Długość całkowita [m]		
				St0S-b	34GS	
				φ6	φ12	
dla wieńca stropowego długości l = 33,24 m						
1	12	3324	4		132,96	
2	6	105	167	175,35		
Długość całkowita wg średnic				[m]	175,4	133,0
Masa 1mb pręta				[kg/mb]	0,222	0,888
Masa prętów wg średnic				[kg]	38,9	118,1
Masa prętów wg gatunków stali				[kg]	38,9	118,1
Masa całkowita				[kg]	157	

UWAGA: Długość pręta jest długością obliczoną na podstawie wymiarów w osi pręta (metoda B wg PN-EN ISO 3766:2006)

PLT -1 –PŁYTA SPOCZNIKOWA

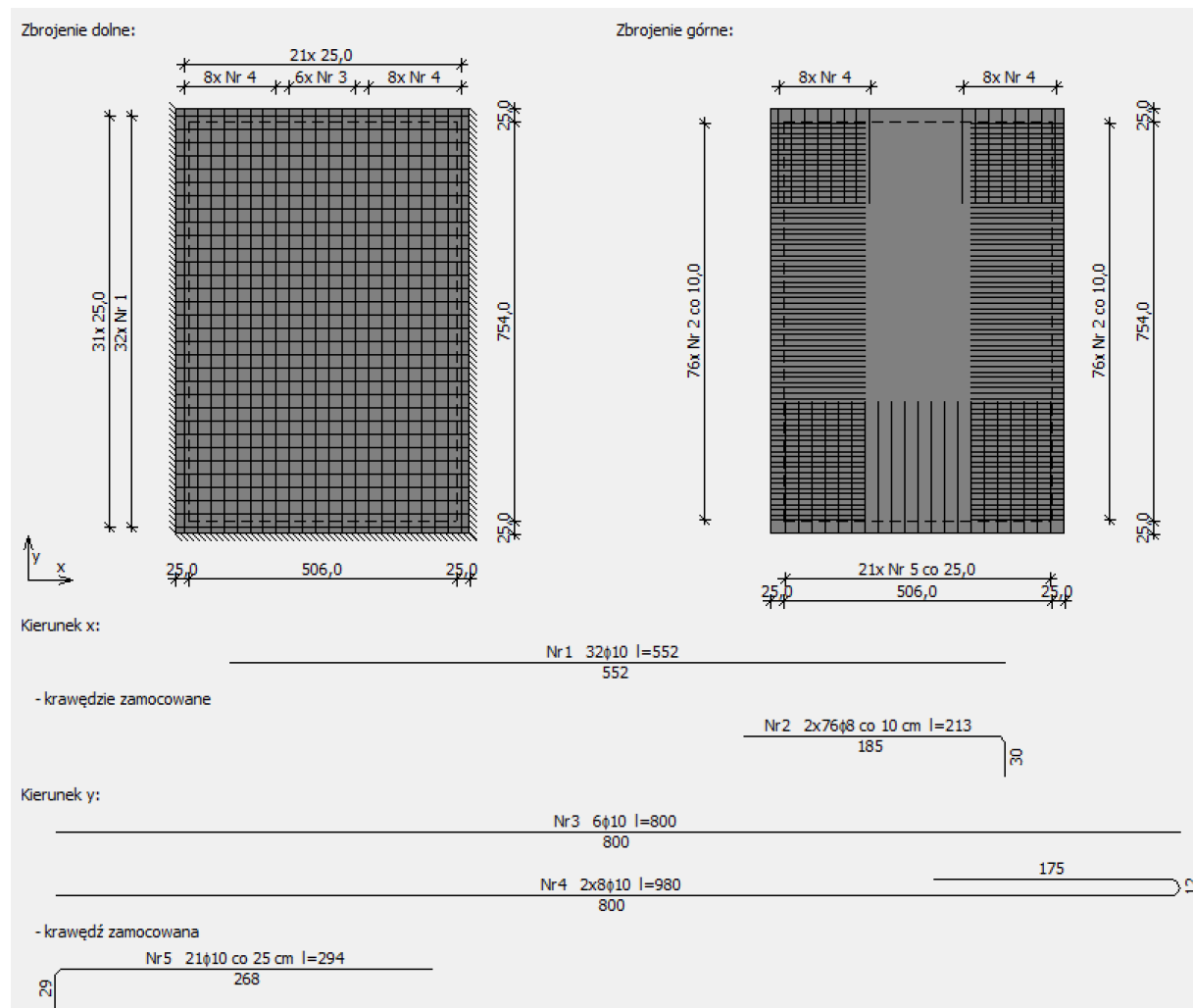


WYKAZ ZBROJENIA

Nr pręta	Średnica [mm]	Długość [mm]	Liczba [szt.]			Długość całkowita [m]
			prętów w 1 elemencie	elementów	całkowita prętów	34GS
						ø8
dla pojedynczej płyty						
1	8	5440	13	1	13	70,72
2	8	1220	20	1	20	24,40
3	8	3520	11	1	11	38,72
4	8	4825	10	1	10	48,25
5	8	1352	34	1	34	45,97
6a	8	650	2	1	2	1,30
6b	8	1150	2	1	2	2,30
6c	8	1650	2	1	2	3,30
6d	8	2150	2	1	2	4,30
Długość całkowita wg średnic						[m] 239,3
Masa 1mb pręta						[kg/mb] 0,395
Masa prętów wg średnic						[kg] 94,5
Masa prętów wg gatunków stali						[kg] 94,5
Masa całkowita						[kg] 95

UWAGA: Długość pręta jest długością obliczoną na podstawie wymiarów w osi pręta (metoda B wg PN-EN ISO 3766:2006)

PLT -2 -PŁYTY STROPOWE DO POZIOMU +13.86 – OTWORY DOZBROIĆ KRAWĘDZIOWO WG PN
Gr, płyty 18cm – zachować poziomy góry płyt wg architektury

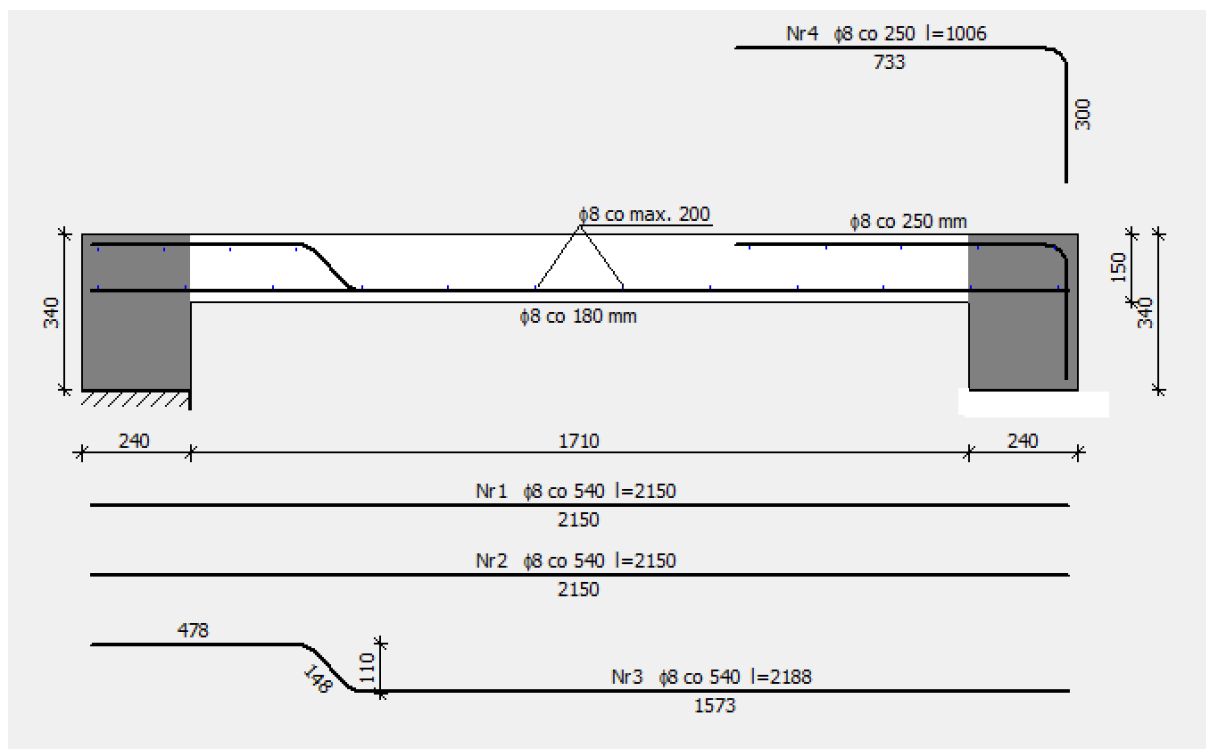


Wykaz zbrojenia

Wykaz zbrojenia							
Nr pręta	Średnica [mm]	Długość [cm]	Liczba [szt.]			Długość całkowita [m]	
			prętów w 1 elemencie	elementów	całkowita prętów	34GS	
						ø8	ø10
dla płyt w zakresie jak w nagłówku							
wykonać 5 szt.							
1	8	213	152	5	760	1618,80	
2	10	800	6	5	30		240,00
3	10	980	16	5	80		784,00
4	10	294	21	5	105		308,70
Długość całkowita wg średnic						[m]	1618,7
Masa 1mb pręta						[kg/mb]	0,395
Masa prętów wg średnic						[kg]	639,4
Masa prętów wg gatunków stali						[kg]	1461,7
Masa całkowita						[kg]	1462

UWAGA: Długość pręta jest długością obliczoną na podstawie wymiarów w osi pręta (metoda B wg PN-EN ISO 3766:2006)

PLT-3 - PŁYTY SPOCZNIKOWE DO POZIOMU + 12,05m

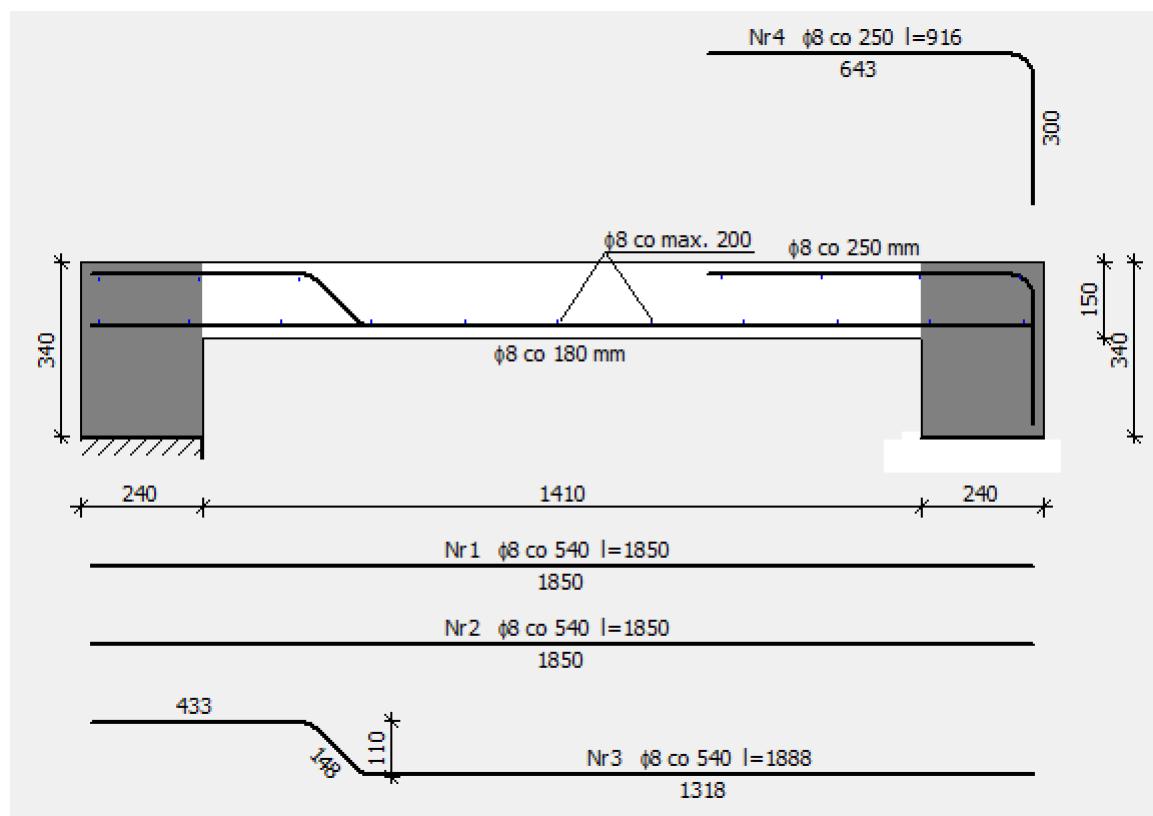


WYKAZ ZBROJENIA

WYKRAJ ZŁOŻENIA						
Nr pręta	Średnica [mm]	Długość [mm]	Liczba [szt.]			Długość całkowita [m]
			prętów w 1 elemencie	elementów	całkowita prętów	34GS
						ø8
dla sumarycznej ilości płyt						
1	8	2150	48	1	48	103,20
2	8	2150	48	1	48	103,20
3	8	2188	48	1	48	105,02
4	8	1006	103	1	103	103,62
5	8	26733	21	1	21	561,39
Długość całkowita wg średnic						[m] 976,5
Masa 1mb pręta						[kg/mb] 0,395
Masa prętów wg średnic						[kg] 385,7
Masa prętów wg gatunków stali						[kg] 385,7
Masa całkowita						[ka] 386

UWAGA: Długość pręta jest długością obliczoną na podstawie wymiarów w osi pręta (metoda B wg PN-EN ISO 3766:2006)

PLT-4 - PŁYTA SPOCZNIKOWA W POZIOMIE + 15,85m



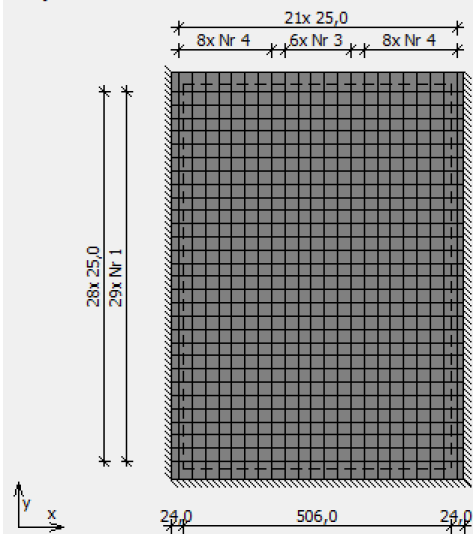
WYKAZ ZBROJENIA

WYKAZ ZBROJENIA						
Nr pręta	Średnica [mm]	Długość [mm]	Liczba [szt.]			Długość całkowita [m]
			prętów w 1 elemencie	elementów	całkowita prętów	34GS
						ø8
dla pojedynczej płyty						
1	8	1850	11	1	11	20,35
2	8	1850	11	1	11	20,35
3	8	1888	11	1	11	20,77
4	8	916	23	1	23	21,07
5	8	5765	18	1	18	103,77
Długość całkowita wg średnic						[m] 186,4
Masa 1mb pręta						[kg/mb] 0,395
Masa prętów wg średnic						[kg] 73,6
Masa prętów wg gatunków stali						[kg] 73,6
Masa całkowita						[kg] 74

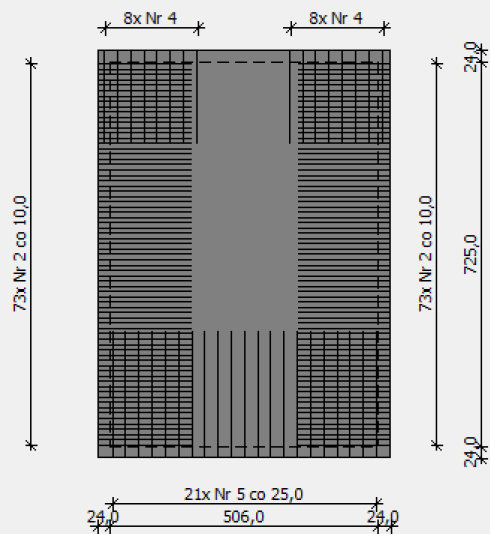
UWAGA: Długość pręta jest długością obliczoną na podstawie wymiarów w osi pręta (metoda B wg PN-EN ISO 3766:2006)

PLT-5- PŁYTA STROPOWA W POZIOMIE +17,93m – OTWORY DOZBROIĆ KRAWĘDZIOWO WG PN
Gr, płyty 18cm – zachować poziom góry płyt wg architektury

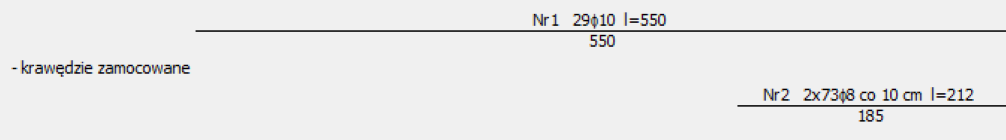
Zbrojenie dolne:



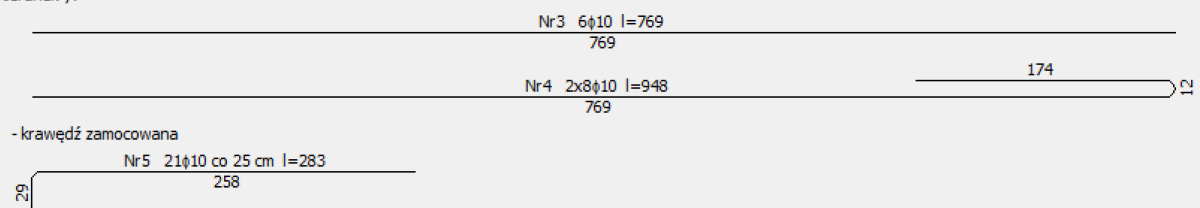
Zbrojenie górne:



Kierunek x:



Kierunek y:



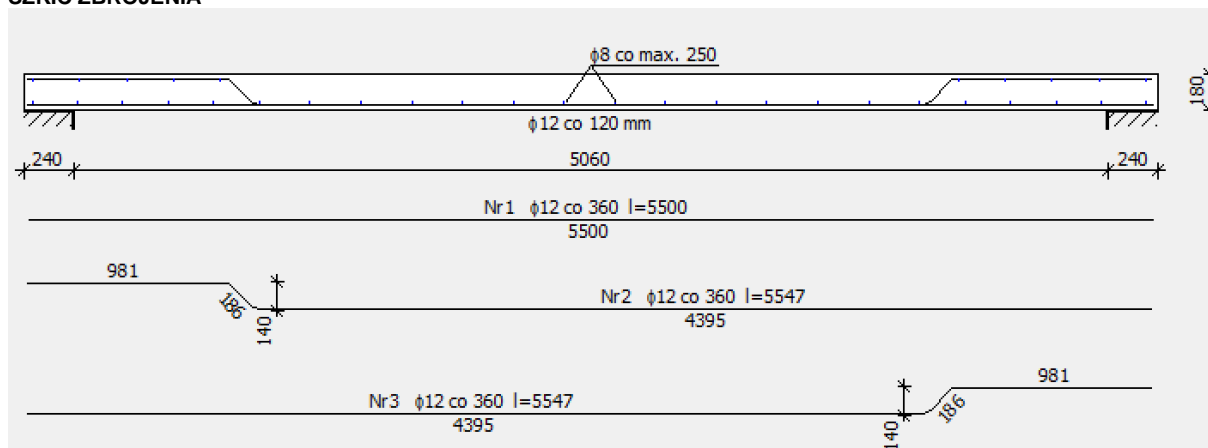
Wykaz zbrojenia

Wykaz elementów							
Nr pręta	Średnica [mm]	Długość [cm]	Liczba [szt.]			Długość całkowita [m]	
			prętów w 1 elemencie	elementów	całkowita prętów	34GS	
						ø8	ø10
dla pojedynczej płyty							
1	10	550	29	1	29		159,50
2	8	212	146	1	146	309,52	
3	10	769	6	1	6		46,14
4	10	948	16	1	16		151,68
5	10	283	21	1	21		59,43
Długość całkowita wg średnic						[m]	416,8
Masa 1mb pręta						[kg/mb]	0,395
Masa prętów wg średnic						[kg]	122,3
Masa prętów wg gatunków stali						[kg]	379,5
Masa całkowita						[kg]	380

UWAGA: Długość pręta jest długością obliczoną na podstawie wymiarów w osi pręta (metoda B wg PN-EN ISO 3766:2006)

PLT-6 -STROPODACH – PRZEKRÓJ POPRZECZNY W KIERUNKU PRACY

SZKIC ZBROJENIA

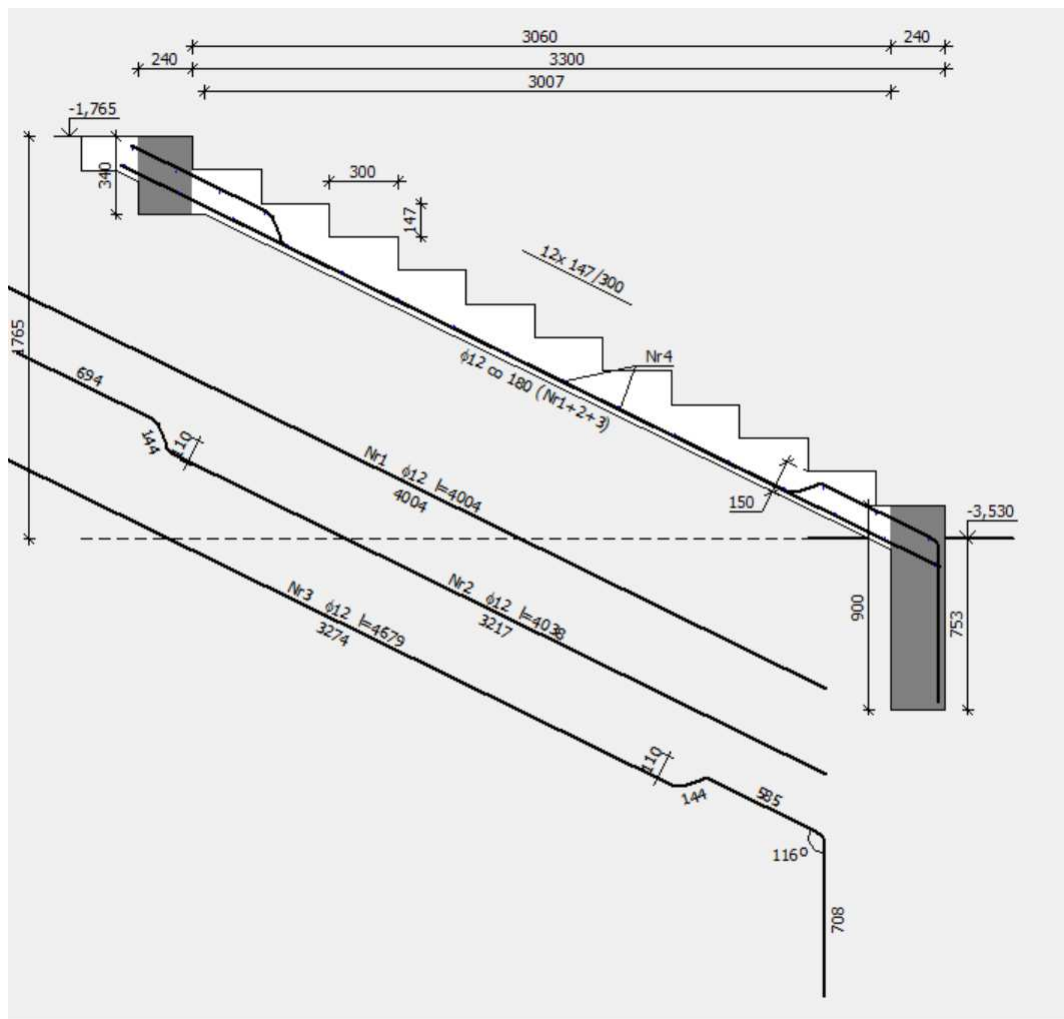


WYKAZ ZBROJENIA

Nr pręta	Średnica [mm]	Długość [mm]	Liczba [szt.]			Długość całkowita [m]	
			prętów w 1 elemencie	elementów	całkowita prętów	34GS	
						φ8	φ12
dla pojedynczej płyty							
1	12	5500	39	1	39		214,50
2	12	5547	39	1	39		216,33
3	12	5547	38	1	38		210,79
4	8	14949	34	1	34	508,27	
Długość całkowita wg średnic						[m]	
Masa 1mb pręta						[kg/mb]	
Masa prętów wg średnic						[kg]	
Masa prętów wg gatunków stali						[kg]	
Masa całkowita						[kg]	
							771

UWAGA: Długość pręta jest długością obliczoną na podstawie wymiarów w osi pręta (metoda B wg PN-EN ISO 3766:2006)

SCH-1 SCHODY -3,53m do -1,76m



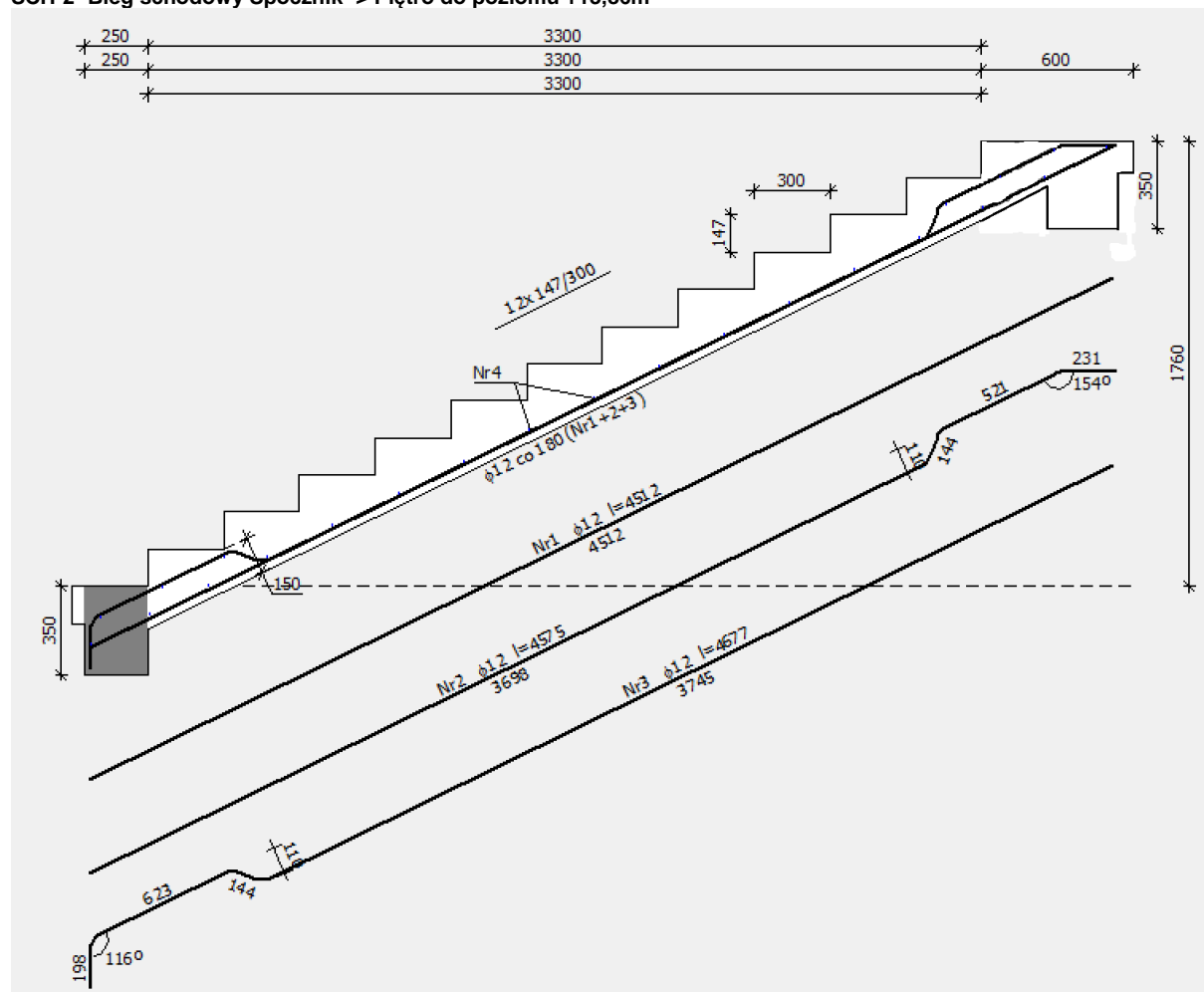
SZKIC ZBROJENIA

WYKAZ ZBROJENIA

WYKRAJ ZBROJENIA					
Nr pręta	Średnica [mm]	Długość [mm]	Liczba [szt.]	Długość całkowita [m]	
				34GS	
				φ8	φ12
dla jednego biegu					
1	12	4004	5		20,02
2	12	4038	4		16,15
3	12	4679	4		18,72
4	8	2230	23	51,29	
Długość całkowita wg średnic				[m]	
Masa 1mb pręta				[kg/mb]	
Masa prętów wg średnic				[kg]	
Masa prętów wg gatunków stali				[kg]	69,1
Masa całkowita				[kg]	70

UWAGA: Długość pręta jest długością obliczoną na podstawie wymiarów w osi pręta (metoda B wg PN-EN ISO 3766:2006)

SCH-2- Bieg schodowy Spocznik -> Piętro do poziomu +13,86m

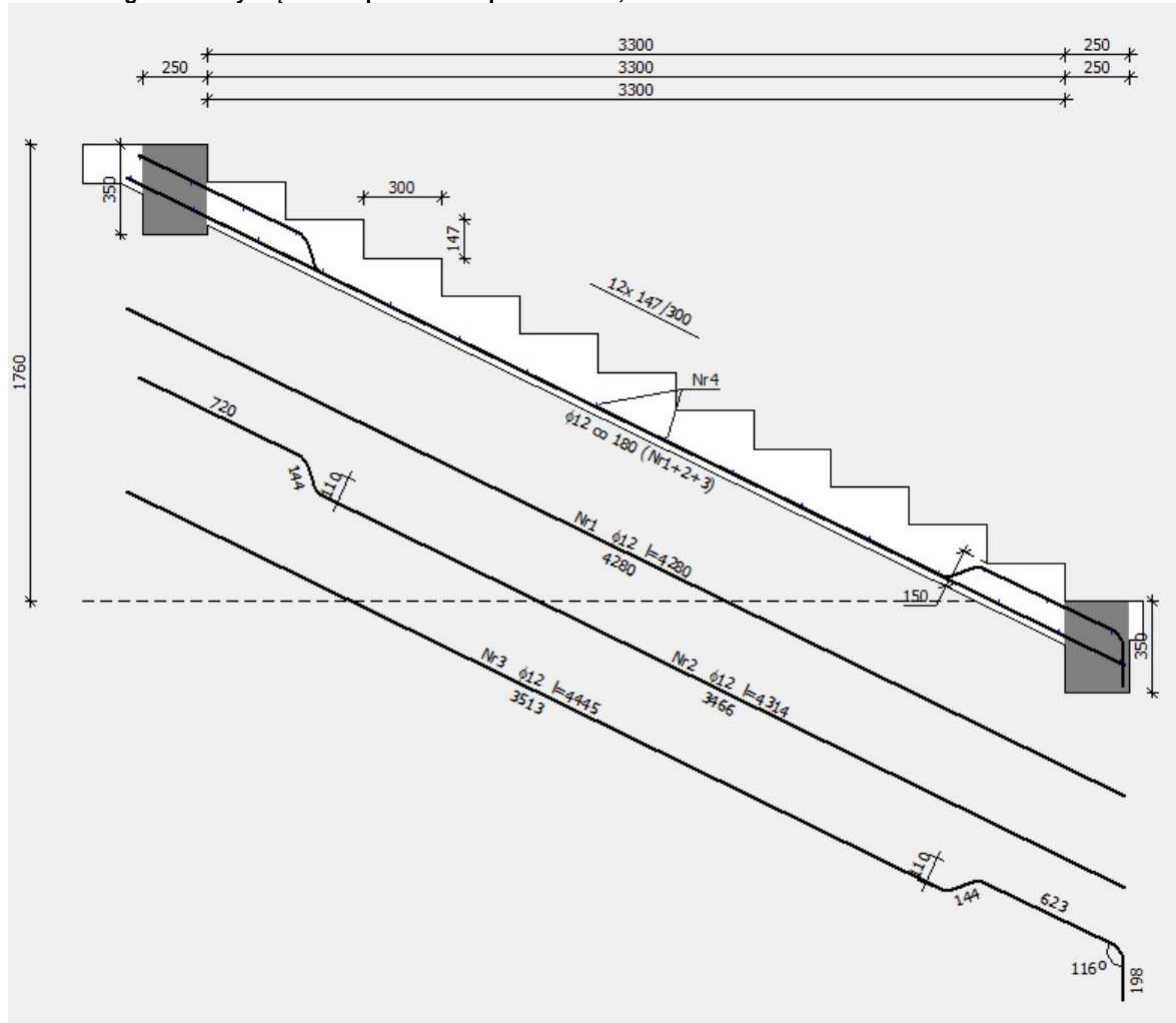


Wykaz zbrojenia

Wykaz zbrojenia					
Nr pręta	Średnica [mm]	Długość [mm]	Liczba [szt.]	Długość całkowita [m]	
				34GS	
				φ8	φ12
dla biegów jak w nagłówku (5SZT.)					
1	12	4512	25		112,80
2	12	4575	20		91,50
3	12	4677	20		93,54
4	8	2230	115	256,45	
Długość całkowita wg średnic				[m]	
Masa 1mb pręta				[kg/mb]	
Masa prętów wg średnic				[kg]	
Masa prętów wg gatunków stali				[kg]	
Masa całkowita				[kg]	

UWAGA: Długość pręta jest długością obliczoną na podstawie wymiarów w osi pręta (metoda B wg PN-EN ISO 3766:2006)

SCH-3 - Bieg schodowy Piętro -> Spocznik do poziomemu +12,05m

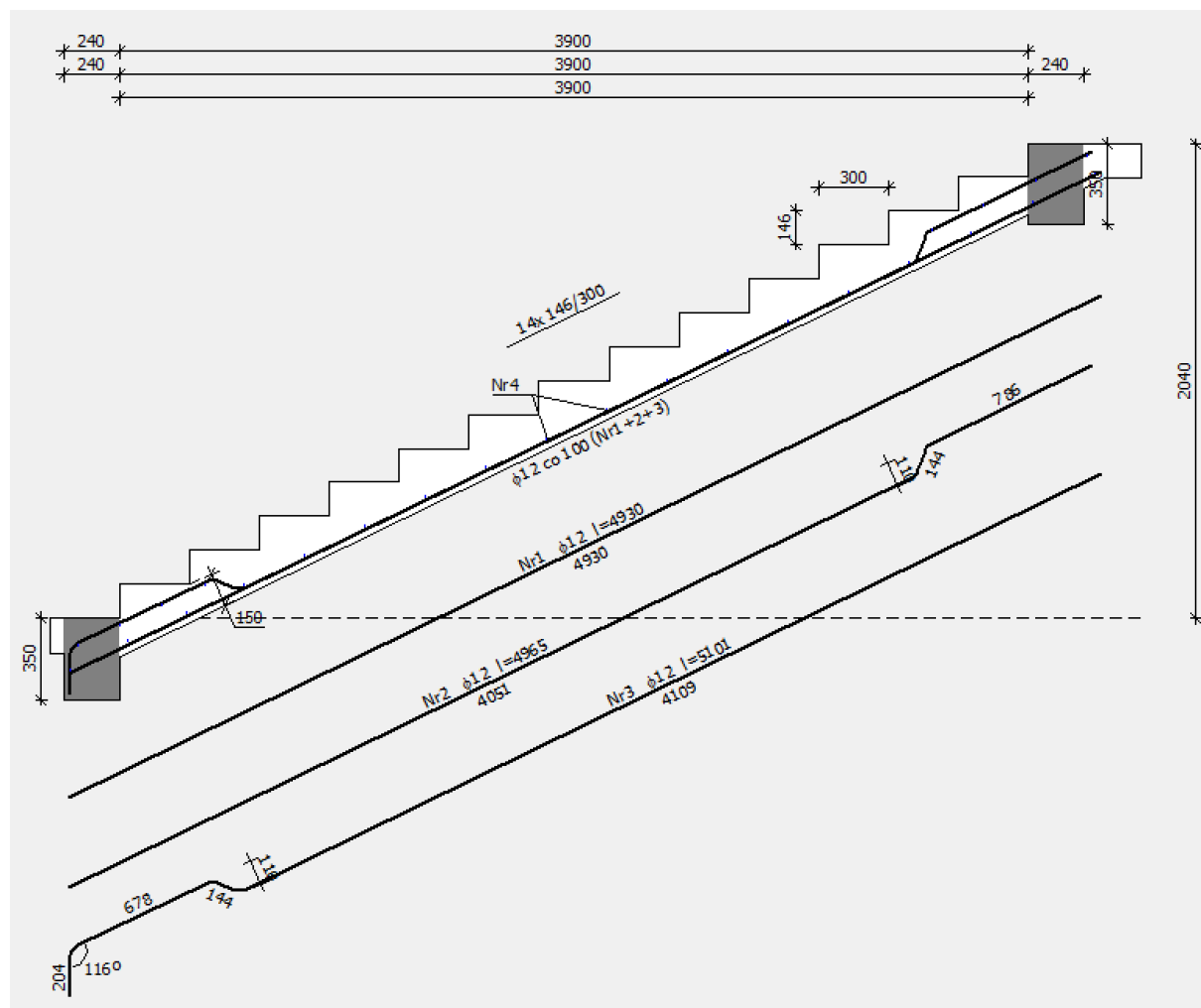


Wykaz zbrojenia

Nr pręta	Średnica [mm]	Długość [mm]	Liczba [szt.]	Długość całkowita [m]	
				34GS	
				φ8	φ12
dla 4 szt. biegów					
1	12	4280	20		85,60
2	12	4314	16		69,02
3	12	4445	16		71,12
4	8	2230	92	205,16	
Długość całkowita wg średnic				[m]	205,2
Masa 1mb pręta				[kg/mb]	0,395
Masa prętów wg średnic				[kg]	81,1
Masa prętów wg gatunków stali				[kg]	281,6
Masa całkowita				[kg]	282

UWAGA: Długość pręta jest długością obliczoną na podstawie wymiarów w osi pręta (metoda B wg PN-EN ISO 3766:2006)

SCH- 4- Bieg schodowy Spocznik -> Piętro poziom +15,85m do +18,06m

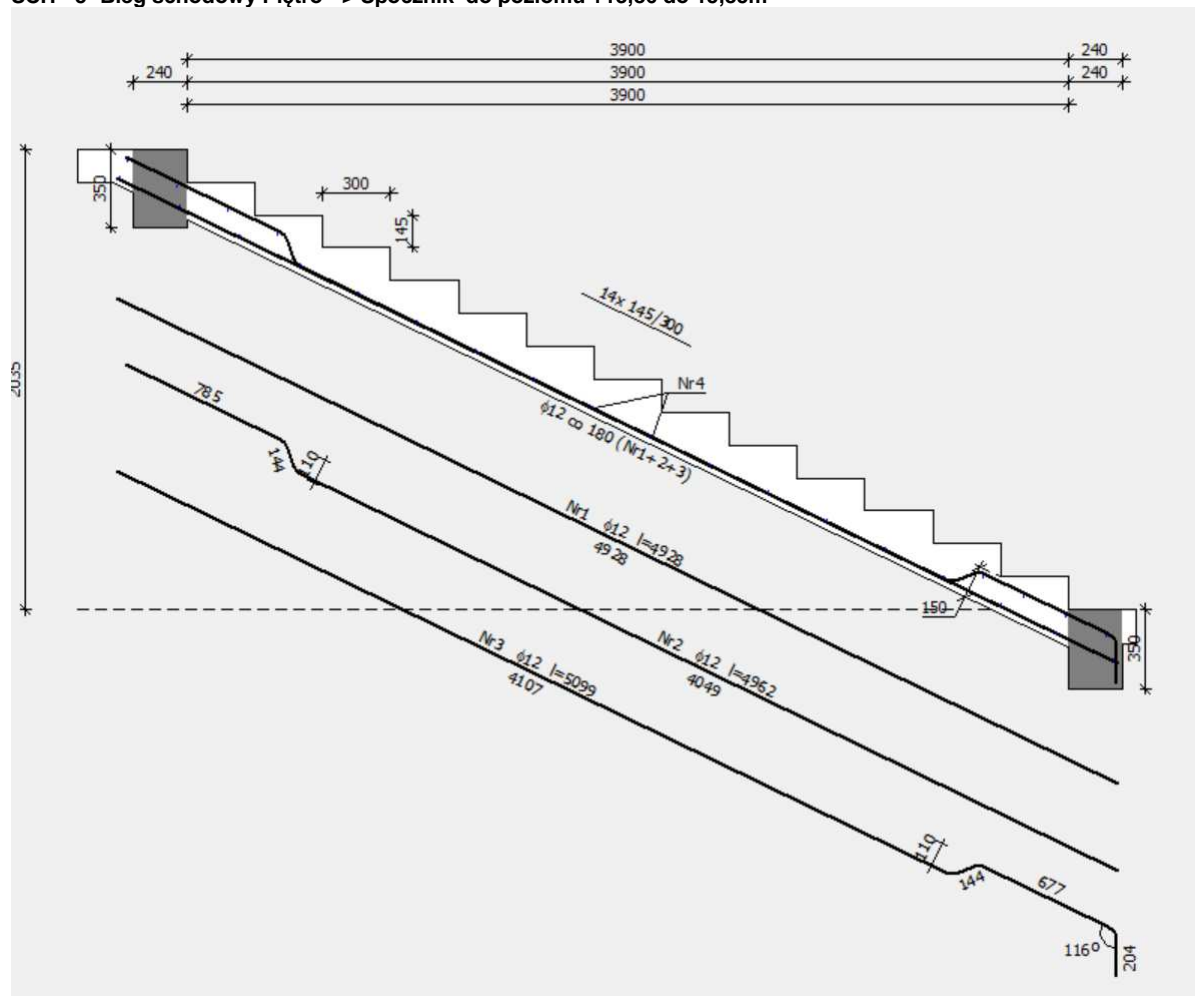


WYKAZ ZBROJENIA

Nr pręta	Średnica [mm]	Długość [mm]	Liczba [szt.]	Długość całkowita [m]	
				34GS	
				φ8	φ12
dla jednego biegu					
1	12	4930	8		39,44
2	12	4965	8		39,72
3	12	5101	7		35,71
4	8	2230	26	57,98	
Długość całkowita wg średnic				[m]	114,9
Masa 1mb pręta				[kg/mb]	0,888
Masa prętów wg średnic				[kg]	102,0
Masa prętów wg gatunków stali				[kg]	124,9
Masa całkowita				[kg]	125

UWAGA: Długość pręta jest długością obliczoną na podstawie wymiarów w osi pręta (metoda B wg PN-EN ISO 3766:2006)

SCH - 5- Bieg schodowy Piętro -> Spocznik do poziomu +13,86 do 15,85m



SZKIC ZBROJENIA

WYKAZ ZBROJENIA

WYKRAJ ZBROJENIA					
Nr pręta	Średnica [mm]	Długość [mm]	Liczba [szt.]	Długość całkowita [m]	
				34GS	
				ø8	ø12
dla jednego biegu					
1	12	4928	5		24,64
2	12	4962	4		19,85
3	12	5099	4		20,40
4	8	2230	26	57,98	
Długość całkowita wg średnic				[m]	
Masa 1mb pręta				[kg/mb]	
Masa prętów wg średnic				[kg]	
Masa prętów wg gatunków stali				[kg]	80,5
Masa całkowita				[ka]	81

UWAGA: Długość pręta jest długością obliczoną na podstawie wymiarów w osi pręta (metoda B wg PN-EN ISO 3766:2006)

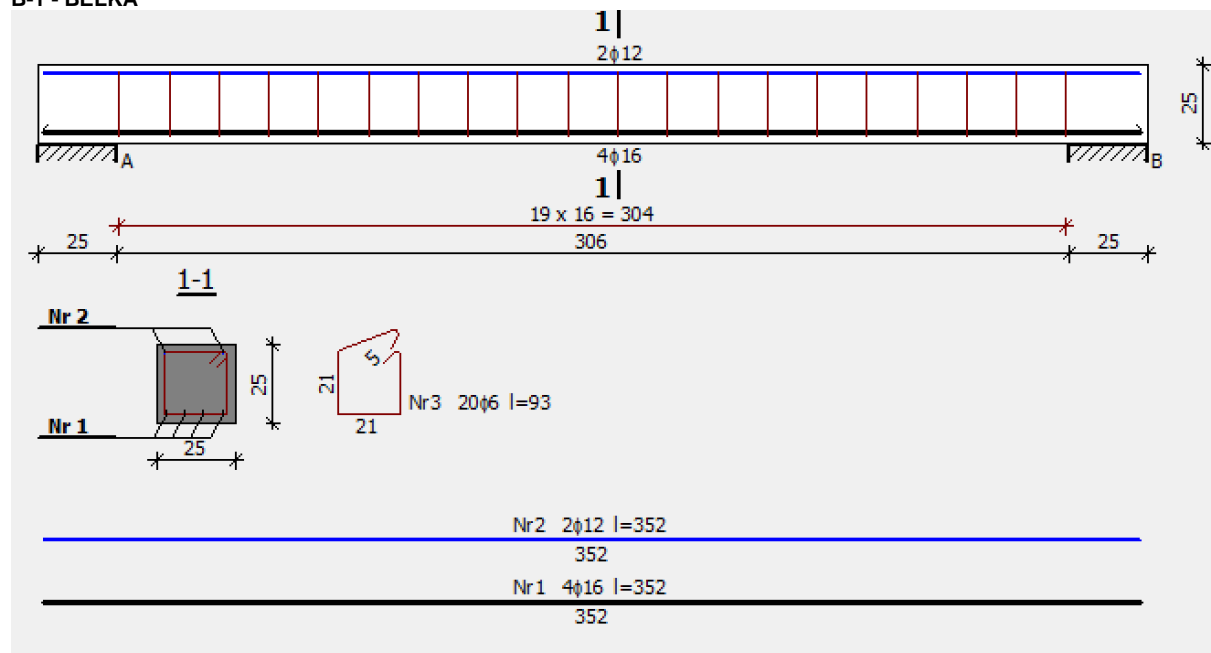
[illegible]

WYKAZ ZBROJENIA

WYKŁADZKI						
Nr pręta	Średnica [mm]	Długość [mm]	Liczba [szt.]	Długość całkowita [m]		
				34GS		
				φ8	φ10	
dla jednego biegu						
1	10	3560	10		35,60	
2	10	4239	5		21,20	
3	10	561	15		8,42	
4	8	2060	21		43,26	
Długość całkowita wg średnic				[m]	43,3	65,3
Masa 1mb pręta			[kg/mb]	0,395	0,617	
Masa prętów wg średnic				[kg]	17,1	40,3
Masa prętów wg gatunków stali				[kg]	57,4	
Masa całkowita				[kg]	58	

UWAGA: Długość pręta jest długością obliczoną na podstawie wymiarów w osi pręta (metoda B wg PN-EN ISO 3766:2006)

B-1 - BELKA

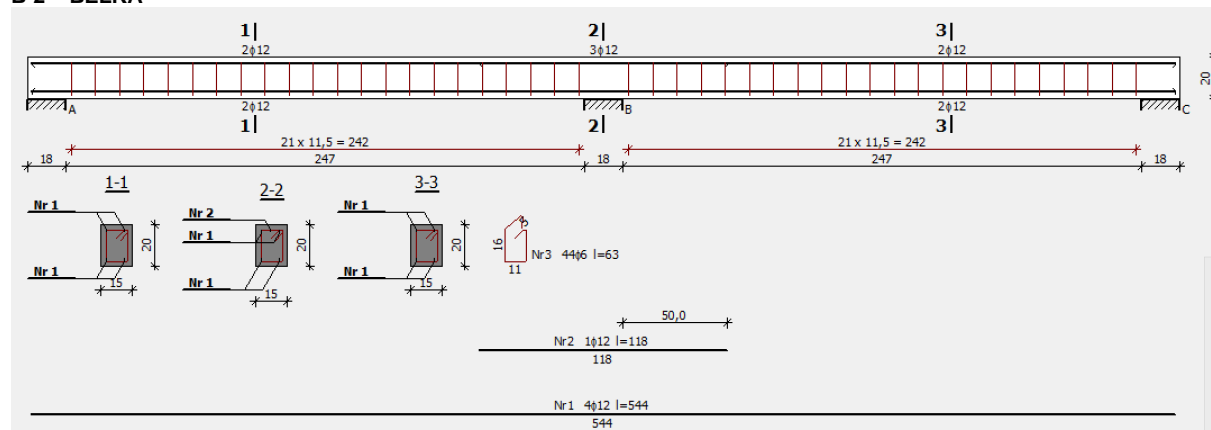


Wykaz zbrojenia

Wykaz zbrojenia						
Nr pręta	Średnica [mm]	Długość [cm]	Liczba [szt.]	Długość całkowita [m]		
				St0S-b	34GS	
				φ6	φ12	φ16
DLA DWÓCH BELEK B-1						
1	16	352	8			28,16
2	12	352	4		14,08	
3	6	93	44	40,92		
Długość całkowita wg średnic				[m]	41,0	28,2
Masa 1mb pręta				[kg/mb]	0,222	1,578
Masa prętów wg średnic				[kg]	9,1	44,5
Masa prętów wg gatunków stali				[kg]	9,1	57,0
Masa całkowita				[ka]	67	

UWAGA: Długość pręta jest długością obliczoną na podstawie wymiarów w osi pręta (metoda B wg PN-EN ISO 3766:2006)

B-2 – BELKA



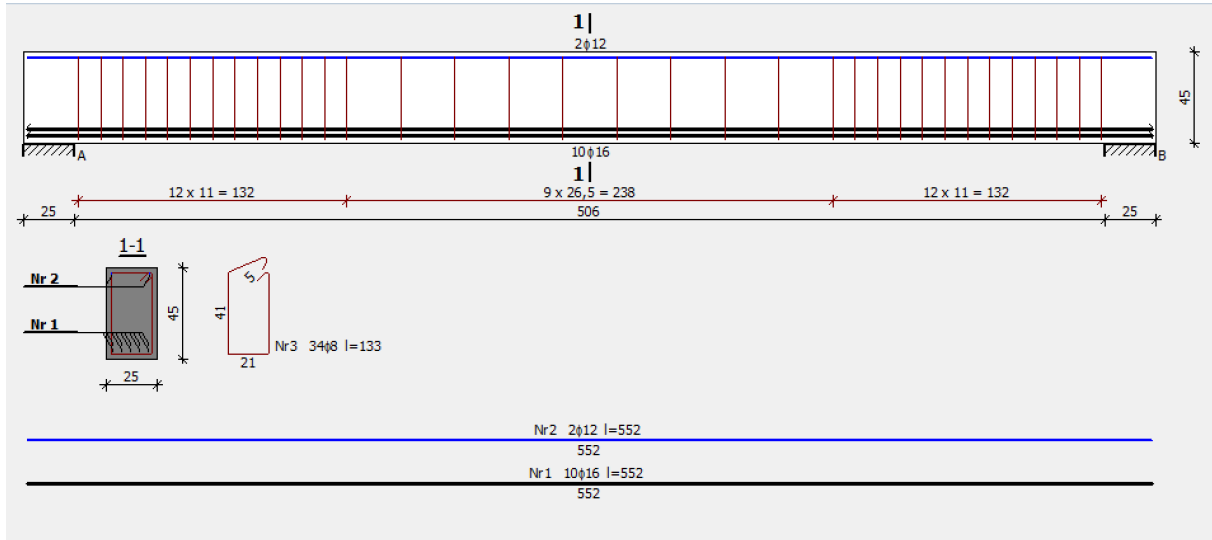
Wykaz zbrojenia

Wykaz elementów						
Nr pręta	Średnica [mm]	Długość [cm]	Liczba [szt.]	Długość całkowita [m]		
				St0S-b φ6	34GS φ12	
dla jednej belki						
1	12	544	4		21,76	
2	12	118	1		1,18	
3	6	63	44	27,72		
Długość całkowita wg średnic				[m]	27,8	23,0
Masa 1mb pręta				[kg/mb]	0,222	0,888
Masa prętów wg średnic				[kg]	6,2	20,4
Masa prętów wg gatunków stali				[kg]	6,2	20,4
Masa całkowita				[kg]	27	

UWAGA: Długość pręta jest długością obliczoną na podstawie wymiarów w osi pręta (metoda B wg PN-EN ISO 3766:2006)

B-3 - Belka Krawędziowa Schody -> Strop

SZKIC ZBROJENIA

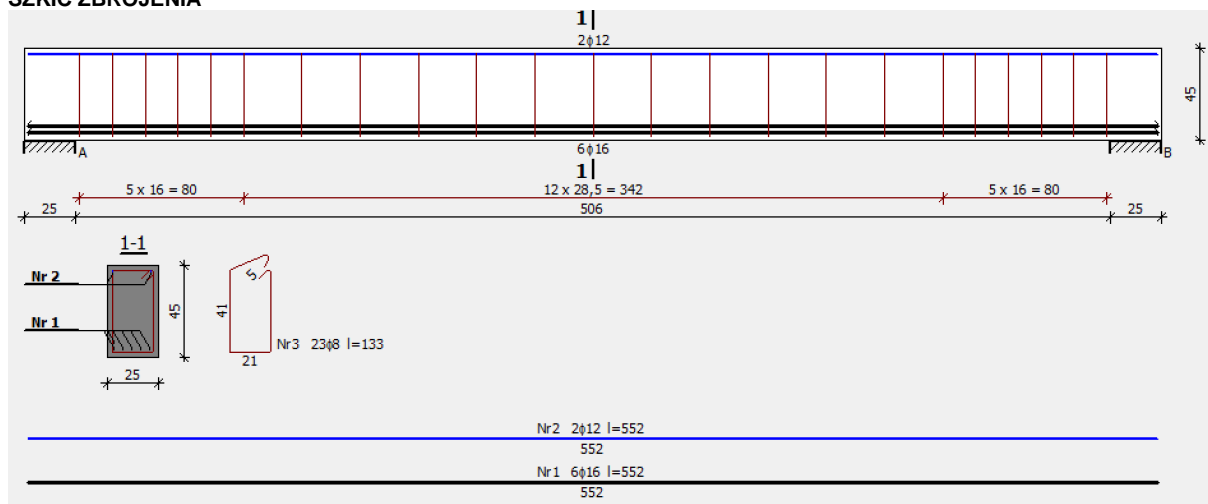


WYKAZ ZBROJENIA

Nr pręta	Średnica [mm]	Długość [cm]	Liczba [szt.]	Długość całkowita [m]		
				St0S-b	34GS	
				φ8	φ12	φ16
dla jednej belki						
1	16	552	10			55,20
2	12	552	2		11,04	
3	8	133	34	45,22		
Długość całkowita wg średnic				[m]	45,3	11,1
Masa 1mb pręta				[kg/mb]	0,395	0,888
Masa prętów wg średnic				[kg]	17,9	9,9
Masa prętów wg gatunków stali				[kg]	17,9	97,0
Masa całkowita				[kg]	115	

UWAGA: Długość pręta jest długością obliczoną na podstawie wymiarów w osi pręta (metoda B wg PN-EN ISO 3766:2006)

B-4- Belka Krawędziowa Schody -> Spocznik SZKIC ZBROJENIA

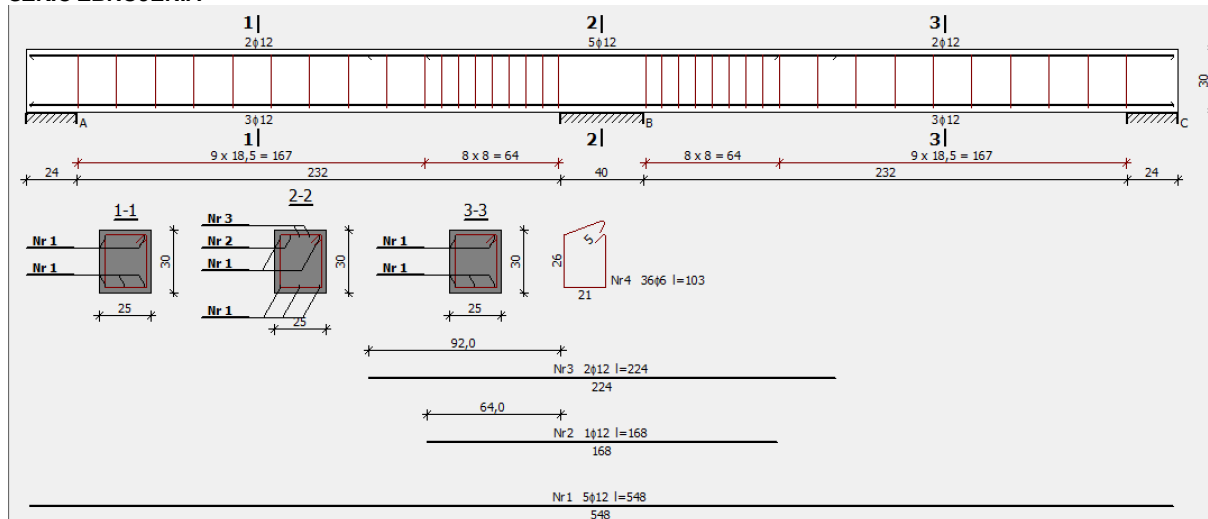


WYKAZ ZBROJENIA

Nr pręta	Średnica [mm]	Długość [cm]	Liczba [szt.]	Długość całkowita [m]		
				St0S-b	34GS	
				φ8	φ12	φ16
dla jednej belki						
1	16	552	6			33,12
2	12	552	2		11,04	
3	8	133	23	30,59		
Długość całkowita wg średnic				[m]		
Masa 1mb pręta				[kg/mb]		
Masa prętów wg średnic				[kg]		
Masa prętów wg gatunków stali				[kg]		
Masa całkowita						75

UWAGA: Długość pręta jest długością obliczoną na podstawie wymiarów w osi pręta (metoda B wg PN-EN ISO 3766:2006)

N-1 NADPROŻE W POZIOMIE PIWNIC SZKIC ZBROJENIA



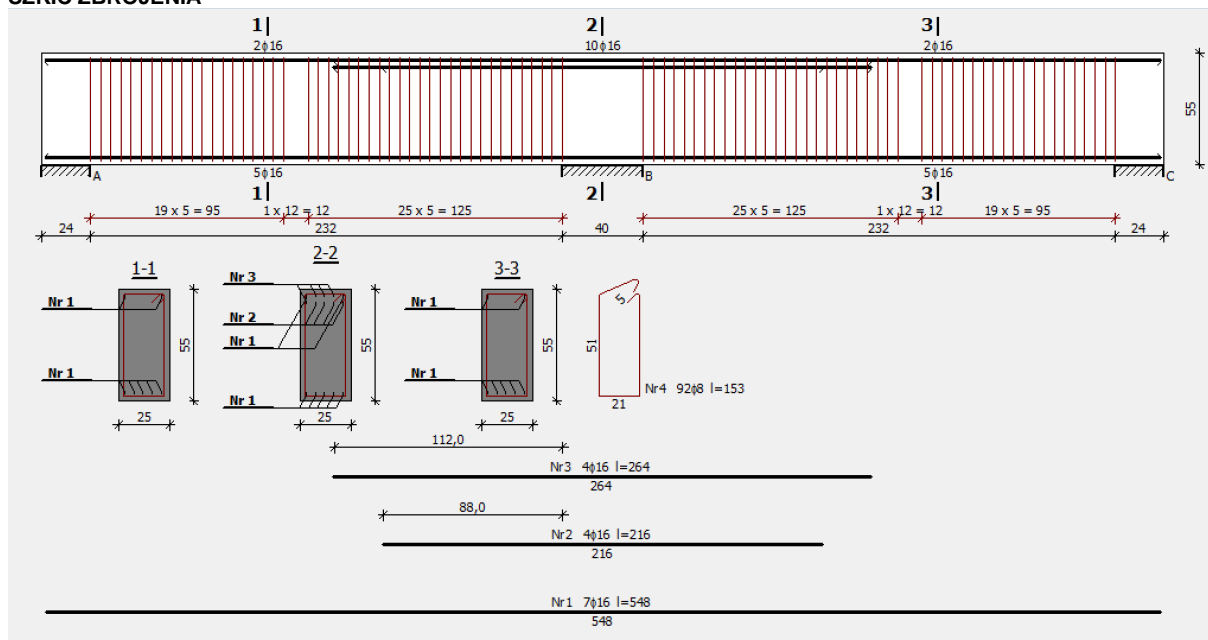
WYKAZ ZBROJENIA

Nr pręta	Średnica [mm]	Długość [cm]	Liczba [szt.]	Długość całkowita [m]	
				St0S-b	34GS
				φ6	φ12
dla jednej belki					
1	12	548	5		27,40
2	12	168	1		1,68
3	12	224	2		4,48
4	6	103	36	37,08	
Długość całkowita wg średnic				[m]	
Masa 1mb pręta				[kg/mb]	
Masa prętów wg średnic				[kg]	
Masa prętów wg gatunków stali				[kg]	
Masa całkowita					38

UWAGA: Długość pręta jest długością obliczoną na podstawie wymiarów w osi pręta (metoda B wg PN-EN ISO 3766:2006)

N-2 NADPROŻE W POZIOMIE PARTERU

SZKIC ZBROJENIA

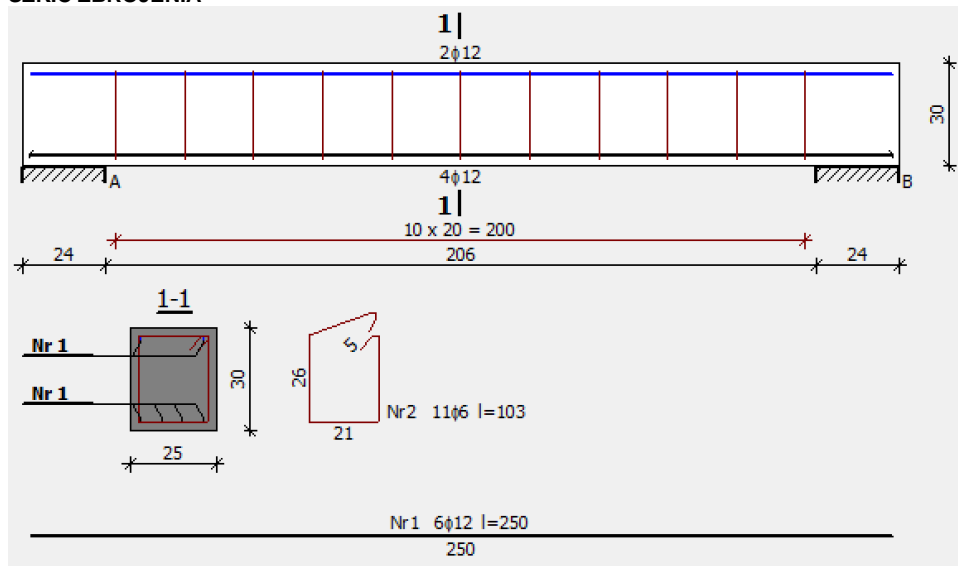


WYKAZ ZBROJENIA

Nr pręta	Średnica [mm]	Długość [cm]	Liczba [szt.]	Długość całkowita [m]		
				St0S-b	34GS	
				ø8	ø16	
dla jednej belki						
1	16	548	7		38,36	
2	16	216	4		8,64	
3	16	264	4		10,56	
4	8	153	92	140,76		
Długość całkowita wg średnic				[m]	140,8	57,6
Masa 1mb pręta				[kg/mb]	0,395	1,578
Masa prętów wg średnic				[kg]	55,6	90,9
Masa prętów wg gatunków stali				[kg]	55,6	90,9
Masa całkowita				[kg]	147	

UWAGA: Długość pręta jest długością obliczoną na podstawie wymiarów w osi pręta (metoda B wg PN-EN ISO 3766:2006)

N-3 SZKIC ZBROJENIA

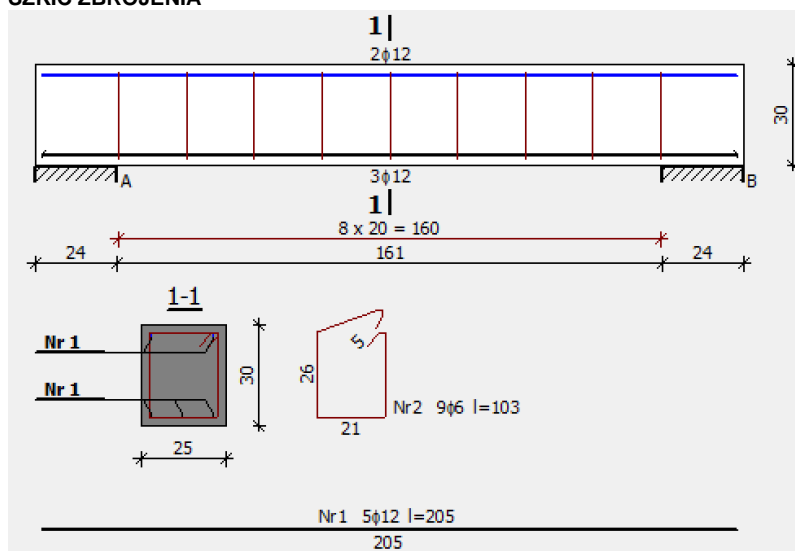


Wykaz zbrojenia

Nr pręta	Średnica [mm]	Długość [cm]	Liczba [szt.]	Długość całkowita [m]	
				St0S-b	34GS
				φ6	φ12
DLA 7 SZT. N-3					
1	12	250	42		105,00
2	6	103	77	79,31	
Długość całkowita wg średnic				[m]	
Masa 1mb pręta				[kg/mb]	
Masa prętów wg średnic				[kg]	
Masa prętów wg gatunków stali				[kg]	
Masa całkowita				[kg]	111

UWAGA: Długość pręta jest długością obliczoną na podstawie wymiarów w osi pręta (metoda B wg PN-EN ISO 3766:2006)

N-4 SZKIC ZBROJENIA



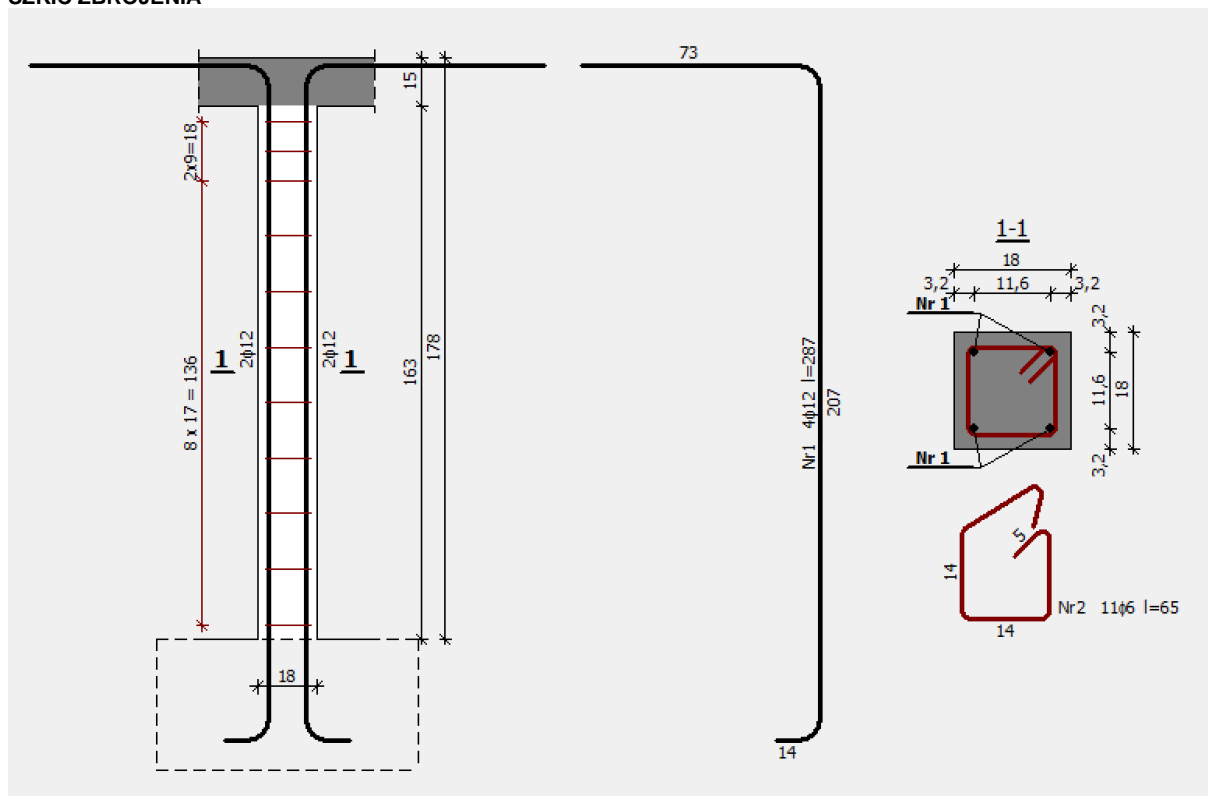
Wykaz zbrojenia

WYKAZ ZŁOŻENIA					
Nr pręta	Średnica [mm]	Długość [cm]	Liczba [szt.]	Długość całkowita [m]	
				St0S-b φ6	34GS φ12
DLA 7 SZT. N-4					
1	12	205	35		71.75
2	6	103	63	64,89	
Długość całkowita wg średnic				[m]	
Masa 1mb pręta				[kg/mb]	
Masa prętów wg średnic				[kg]	
Masa prętów wg gatunków stali				[kg]	
Masa całkowita				[kg]	79

UWAGA: Długość pręta jest długością obliczoną na podstawie wymiarów w osi pręta (metoda B wg PN-EN ISO 3766:2006)

Słup 18x18cm

SZKIC ZBROJENIA

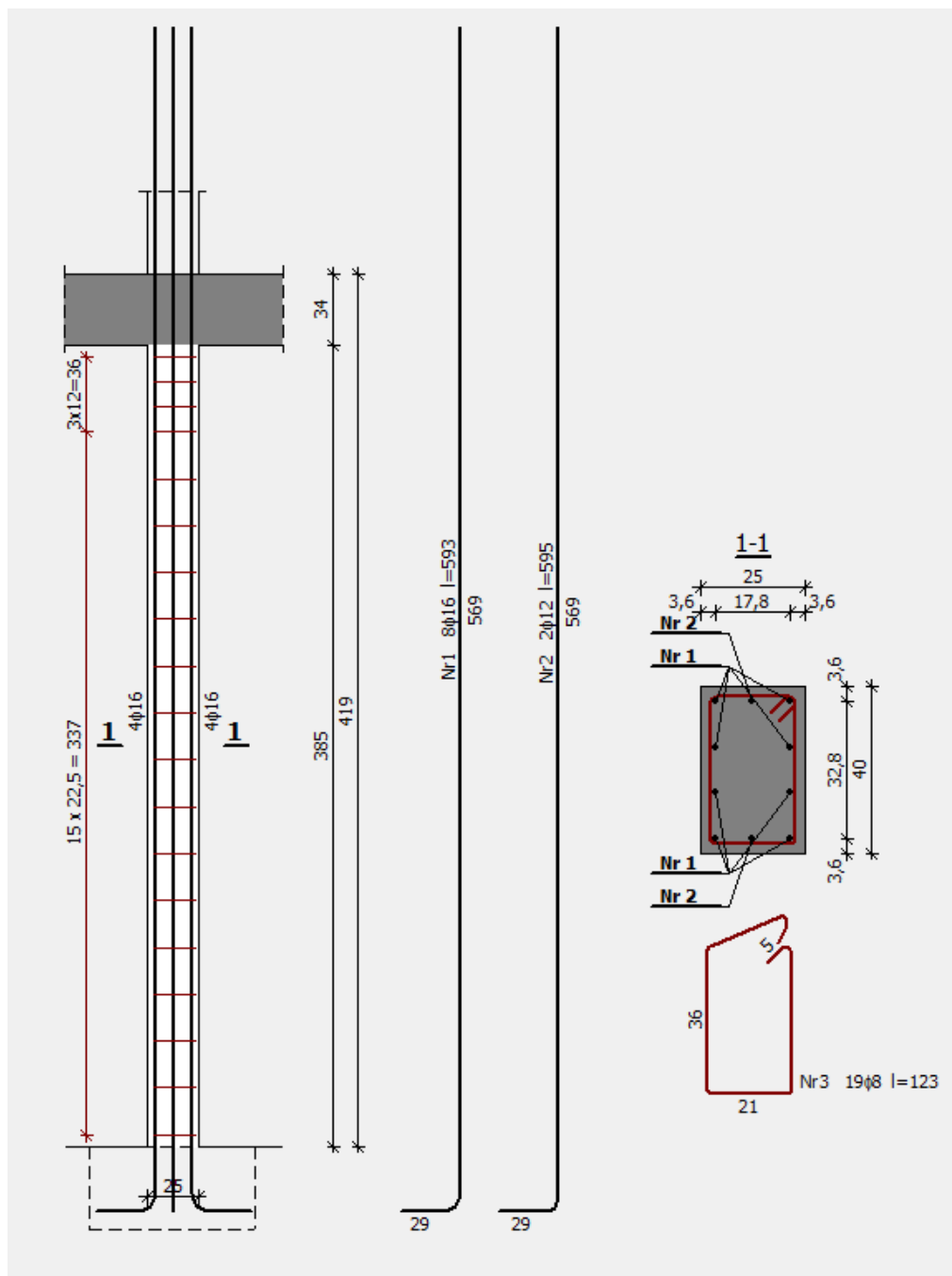


Wykaz zbrojenia

Nr pręta	Średnica [mm]	Stal	Długość [cm]	Liczba [szt.]	Długość całkowita [m]	
					St0S-b	34GS
SZT. 3						
1	12	34GS	287	12		34,44
2	6	St0S-b	65	33	21,45	
Długość całkowita wg średnic					[m]	21,5
Masa 1mb pręta					[kg/mb]	0,222
Masa prętów wg średnic					[kg]	4,8
Masa prętów wg gatunków stali					[kg]	4,8
Masa całkowita					[kg]	36

UWAGA: Długość pręta jest długością obliczoną na podstawie wymiarów w osi pręta (metoda B wg PN-EN ISO 3766:2006)

Słup 24x40

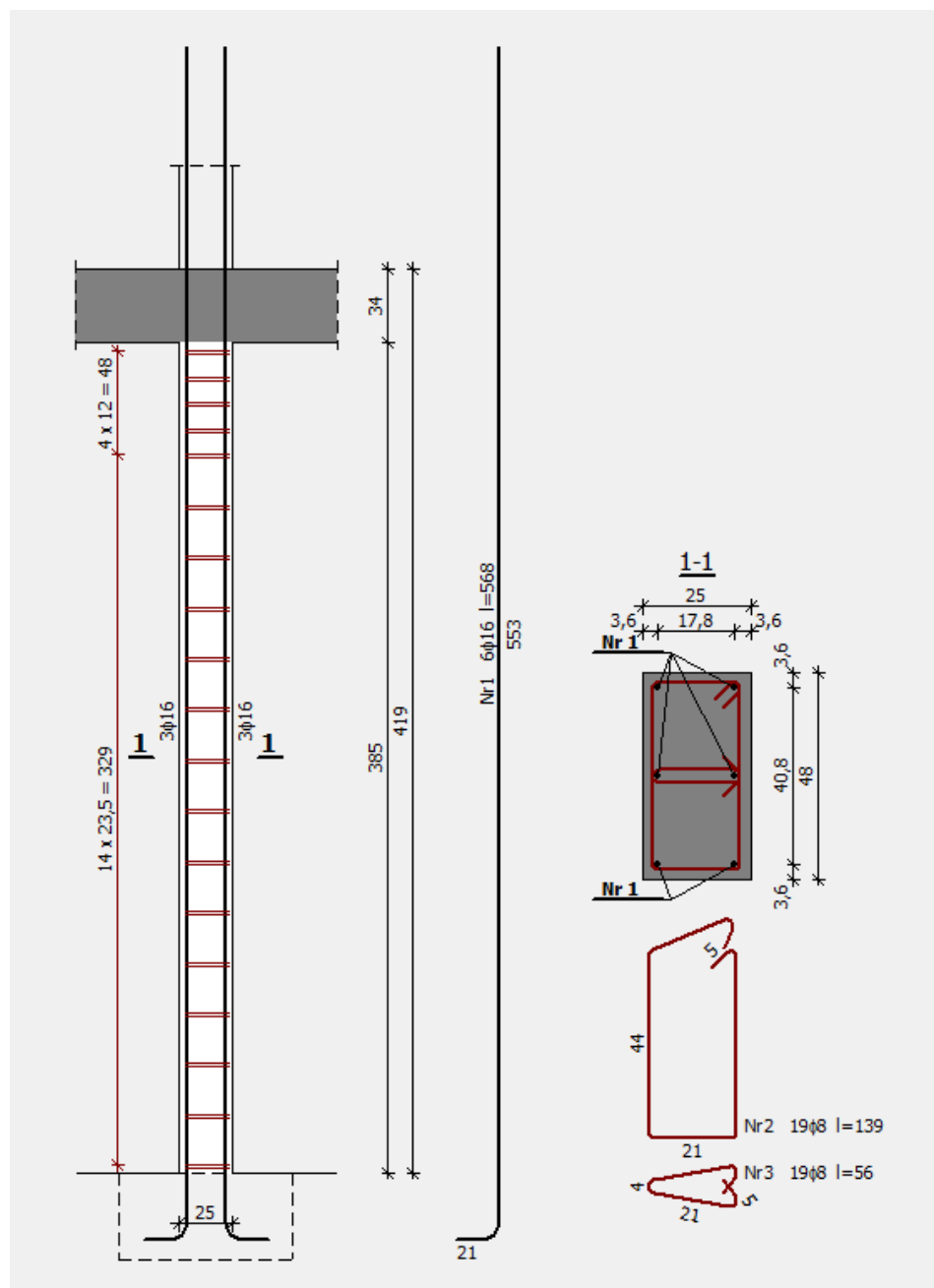


WYKAZ ZBROJENIA

Nr pręta	Średnica [mm]	Stal	Długość [cm]	Liczba [szt.]	Długość całkowita [m]		
					Długość całkowita [m]		
					St0S-b	34GS	34GS
					φ8	φ12	φ16
dla pojedynczego słupa							
1	16	34GS	568	6			34,08
2	12	34GS	570	2		11,40	
3	8	St0S-b	123	19	23,37		
Długość całkowita wg średnic					[m]	23,4	11,5
Masa 1mb pręta					[kg/mb]	0,395	0,888
Masa prętów wg średnic					[kg]	9,2	10,2
Masa prętów wg gatunków stali					[kg]	9,2	64,0
Masa całkowita					[kg]	74	

UWAGA: Długość pręta jest długością obliczoną na podstawie wymiarów w osi pręta (metoda B wg PN-EN ISO 3766:2006)

Słup 24x48

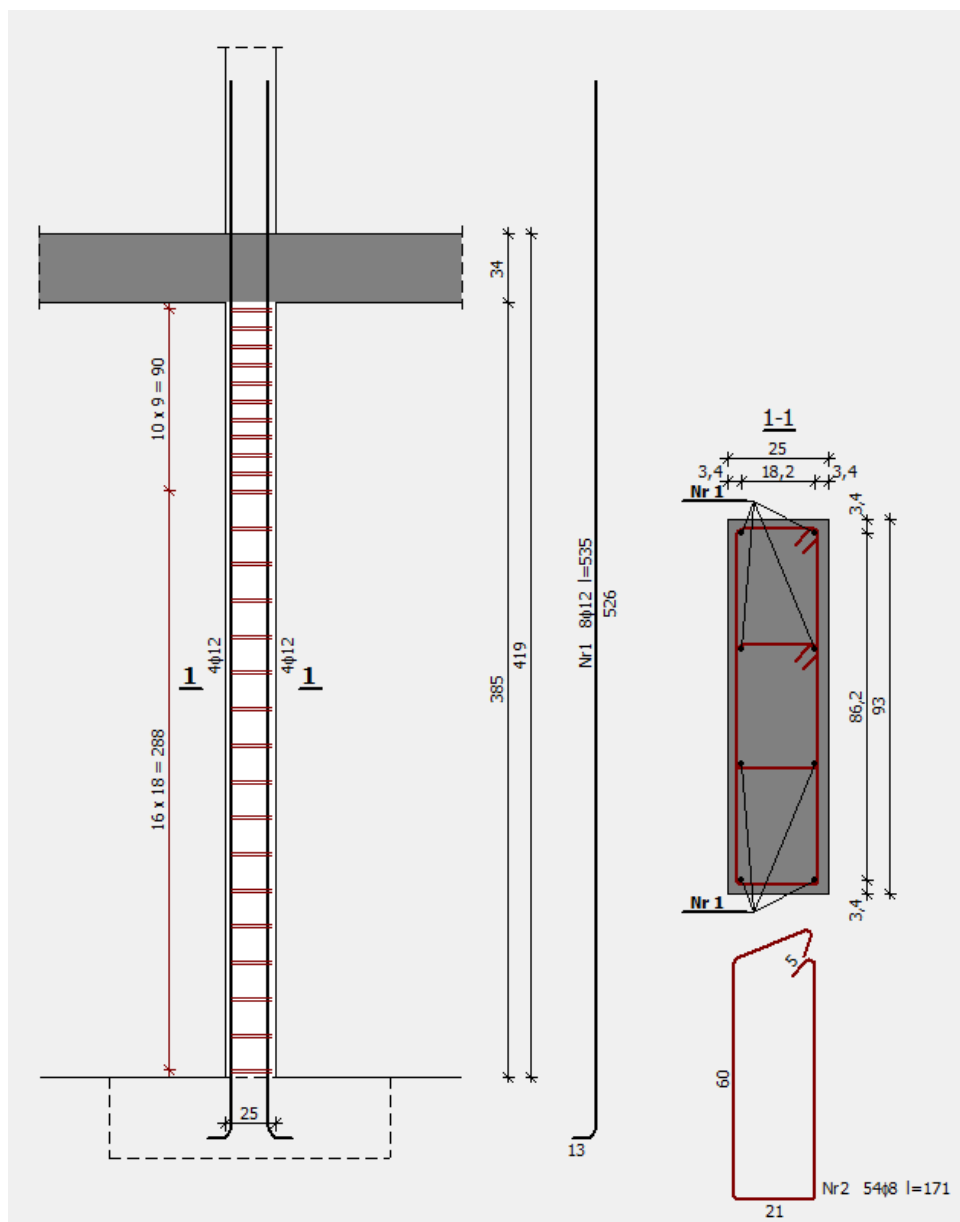


Wykaz zbrojenia

Wykaz Zestawienia						
Nr pręta	Średnica [mm]	Stal	Długość [cm]	Liczba [szt.]	Długość całkowita [m]	
					St0S-b	34GS
					φ8	φ16
6 szt.						
1	16	34GS	568	36		204,48
2	8	St0S-b	139	114	158,46	
3	8	St0S-b	56	114	63,84	
Długość całkowita wg średnic					[m]	
						222,4
Masa 1mb pręta					[kg/mb]	0,395
						1,578
Masa prętów wg średnic					[kg]	87,8
						322,7
Masa prętów wg gatunków stali					[kg]	87,8
						322,7
Masa całkowita					[kg]	411

UWAGA: Długość pręta jest długością obliczoną na podstawie wymiarów w osi pręta (metoda B wg PN-EN ISO 3766:2006)

Słup 24x93



Wykaz zbrojenia

Nr pręt a	Średnica [mm]	Stal	Długość [cm]	Liczba [szt.]	Długość całkowita [m]		
					St0S-b	34GS	
					φ8	φ12	
szt. 2							
1	12	34GS	549	16		87,84	
2	8	St0S-b	172	108	185,76		
Długość całkowita wg średnic					[m]	185,8	87,9
Masa 1mb pręta					[kg/mb]	0,395	0,888
Masa prętów wg średnic					[kg]	73,4	78,1
Masa prętów wg gatunków stali					[kg]	73,4	78,1
Masa całkowita					[kg]	152	

UWAGA: Długość pręta jest długością obliczoną na podstawie wymiarów w osi pręta (metoda B wg PN-EN ISO 3766:2006)

Słup 24x40 Parter

SZKIC ZBROJENIA

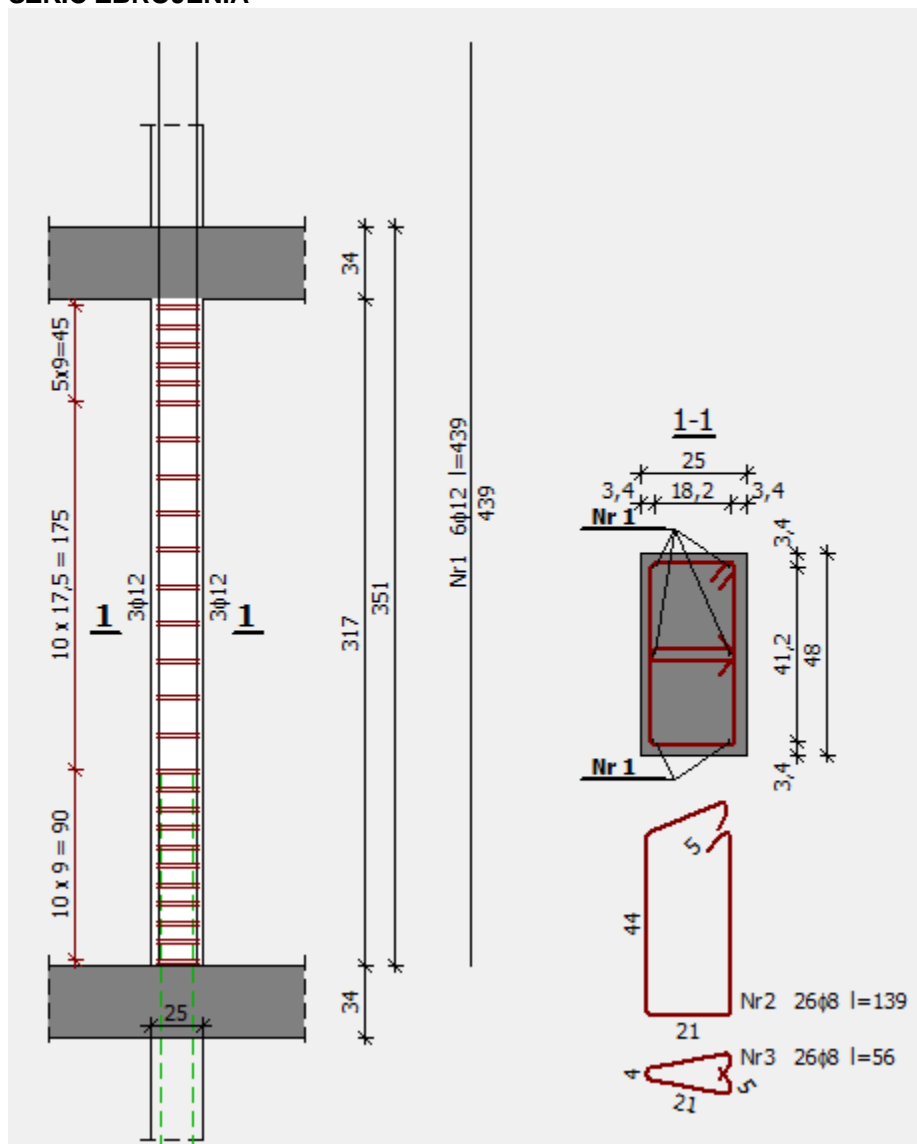
WYKAZ ZBROJENIA

Nr pręt a	Średnica [mm]	Stal	Długość [cm]	Liczba [szt.]	Długość całkowita [m]	
					St0S-b	34GS
					φ8	φ16
Szt.1						
1	16	34GS	431	6		25,86
2	8	St0S-b	123	21	25,83	
Długość całkowita wg średnic					[m]	25,9
Masa 1mb pręta					[kg/mb]	0,395
Masa prętów wg średnic					[kg]	10,2
Masa prętów wg gatunków stali					[kg]	10,2
Masa całkowita					[kg]	52

UWAGA: Długość pręta jest długością obliczoną na podstawie wymiarów w osi pręta (metoda B wg PN-EN ISO 3766:2006)

Słup 24x48 KONDYGNACJE POWTARZALNE

SZKIC ZBROJENIA



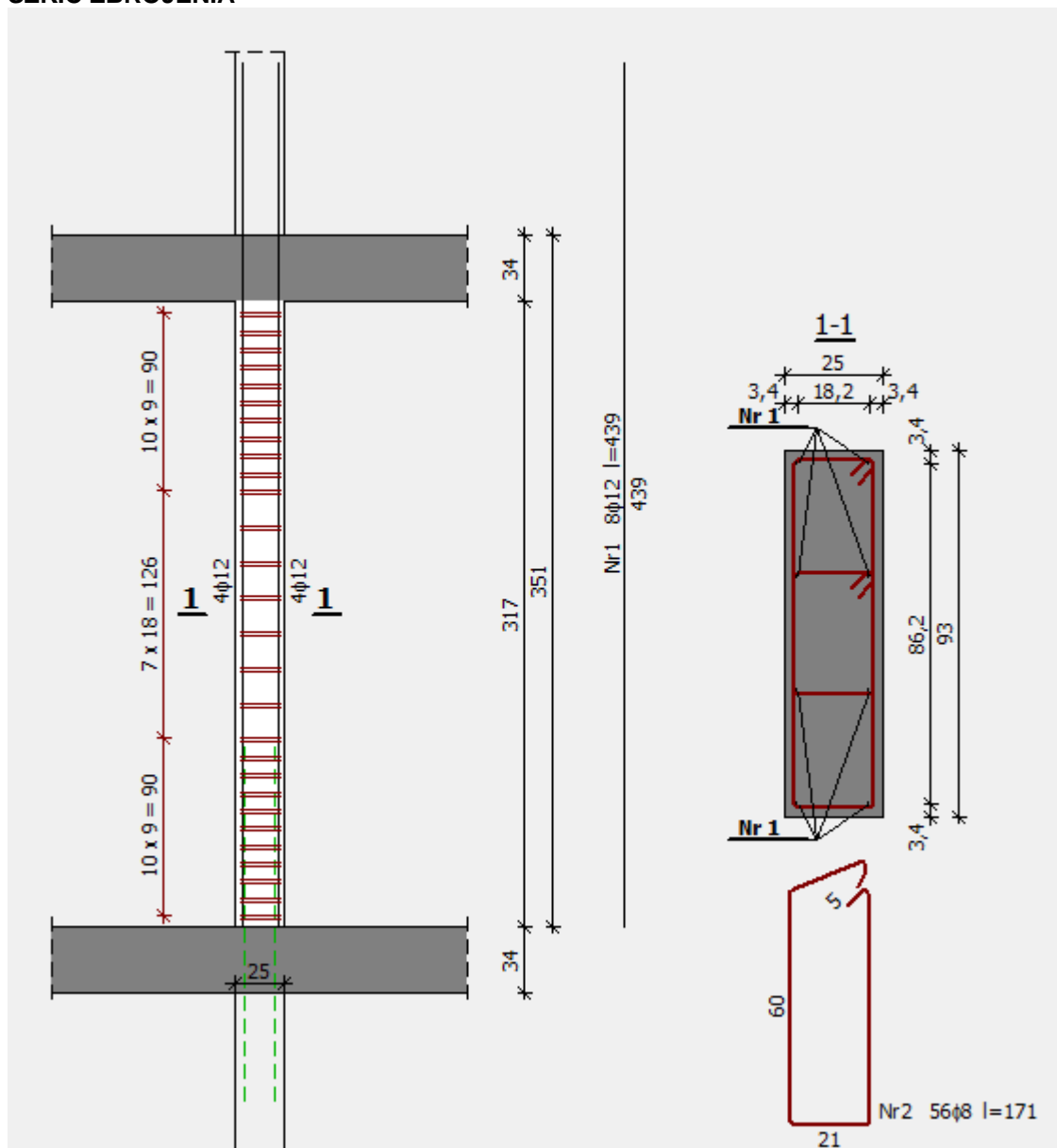
Wykaz zbrojenia

Nr pręt a	Średnica [mm]	Stal	Długość [cm]	Liczba [szt.]	Długość całkowita [m]		
					St0S-b	34GS	
					φ8	φ12	
wykaz dla 30szt.							
1	12	34GS	442	180		795,60	
2	8	St0S-b	139	780	1084,20		
3	8	St0S-b	56	780	436,80		
Długość całkowita wg średnic					[m]	1521,0	795,7
Masa 1mb pręta					[kg/mb]	0,395	0,888
Masa prętów wg średnic					[kg]	600,8	706,6
Masa prętów wg gatunków stali					[kg]	600,8	706,6
Masa całkowita					[kg]	1308	

UWAGA: Długość pręta jest długością obliczoną na podstawie wymiarów w osi pręta (metoda B wg PN-EN ISO 3766:2006)

Słup 24x93 kondygnacje powtarzalne

SZKIC ZBROJENIA



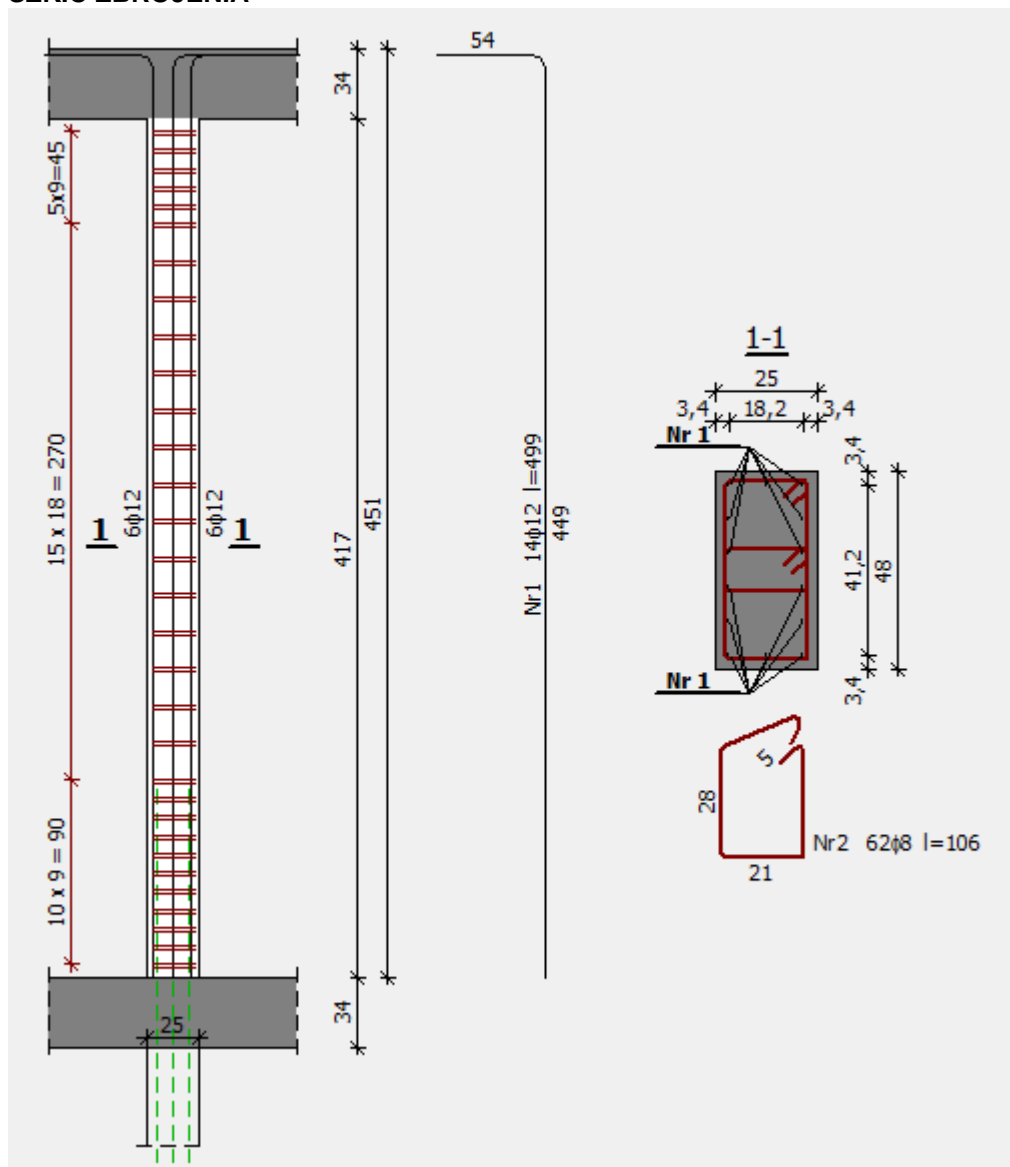
Wykaz zbrojenia

Nr pręta	Średnica [mm]	Stal	Długość [cm]	Liczba [szt.]	Długość całkowita [m]	
					St0S-b	34GS
					φ8	φ12
DLA 10 SZT.						
1	12	34GS	439	80		351,20
2	8	St0S-b	172	560	963,20	
Długość całkowita wg średnic					[m]	
Masa 1mb pręta					[kg/mb]	
Masa prętów wg średnic					[kg]	
Masa prętów wg gatunków stali					[kg]	
Masa całkowita					[kg]	693

UWAGA: Długość pręta jest długością obliczoną na podstawie wymiarów w osi pręta (metoda B wg PN-EN ISO 3766:2006)

Słup 24x48 OSTATNIA KONDYGNACJA + ATTYKA

SZKIC ZBROJENIA

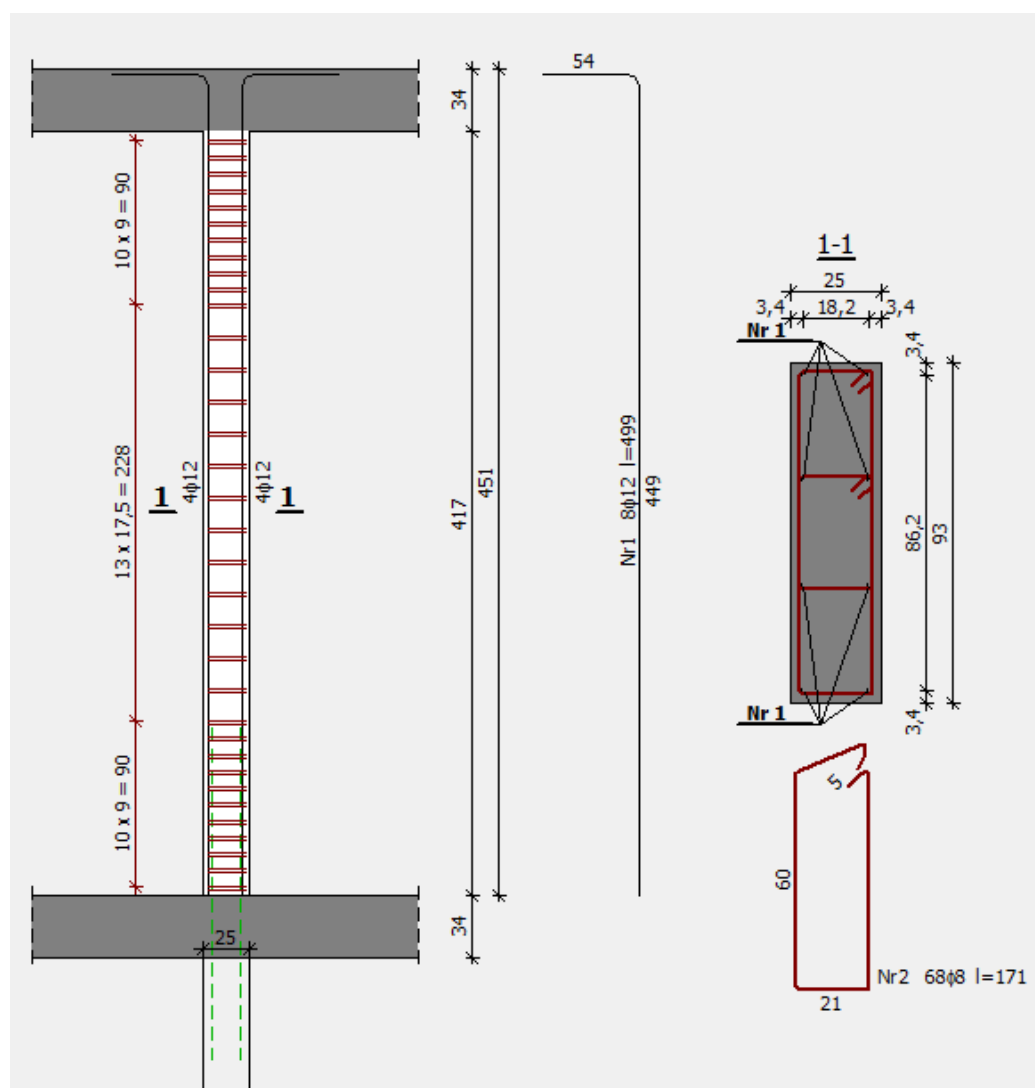


Wykaz zbrojenia

Nr pręta	Średnica [mm]	Stal	Długość [cm]	Liczba [szt.]	Długość całkowita [m]	
					St0S-b	34GS
					φ8	φ12
DLA 6 SZT.						
1	12	34GS	499	84		419,16
2	8	St0S-b	106	372	394,32	
Długość całkowita wg średnic [m]					394,4	419,2
Masa 1mb pręta [kg/mb]					0,395	0,888
Masa prętów wg średnic [kg]					155,8	372,2
Masa prętów wg gatunków stali [kg]					155,8	372,2
Masa całkowita [kg]					528	

UWAGA: Długość pręta jest długością obliczoną na podstawie wymiarów w osi pręta (metoda B wg PN-EN ISO 3766:2006)

Słup 24x93 OSTATNIA KONDYGNACJA + ATTYKA



Wykaz zbrojenia

Wykaz Zestawienia							
Nr pręta	Średnica [mm]	Stal	Długość [cm]	Liczba [szt.]	Długość całkowita [m]		
					St0S-b	34GS	
					φ8	φ12	
DLA 2 SZT.							
1	12	34GS	499	16		79,84	
2	8	St0S-b	172	136	233,92		
Długość całkowita wg średnic					[m]	234,0	79,9
Masa 1mb pręta				[kg/mb]	0,395	0,888	
Masa prętów wg średnic				[kg]	92,4	71,0	
Masa prętów wg gatunków stali				[kg]	92,4	71,0	
Masa całkowita				[kg]	164		

UWAGA: Długość pręta jest długością obliczoną na podstawie wymiarów w osi pręta (metoda B wg PN-EN ISO 3766:2006)

Ławy Fundamentowe

WYNIKI-PROJEKTOWANIE

SZKIC ZBROJENIA

WYKAZ ZBROJENIA

Nr pręta	Średnica [mm]	Długość [cm]	Liczba [szt.]	Długość całkowita [m]		
				St0S-b	34GS	
				φ8	φ12	
dla ławy fundamentowej długości l = 50,00 m						
1	12	135	251		338,85	
2	8	5250	9	472,50		
3	12	5250	8		420,00	
4	8	137	502	687,74		
Długość całkowita wg średnic				[m]	1160,3	758,9
Masa 1mb pręta				[kg/mb]	0,395	0,888
Masa prętów wg średnic				[kg]	458,3	673,9
Masa prętów wg gatunków stali				[kg]	458,3	673,9
Masa całkowita				[kg]	1133	

UWAGA: Długość pręta jest długością obliczoną na podstawie wymiarów w osi pręta (metoda B wg PN-EN ISO 3766:2006)

STOPA POD SŁUPKI 18/18CM
SZKIC ZBROJENIA

Wykaz zbrojenia

Nr pręta	Średnica [mm]	Długość [cm]	Liczba [szt.]	Długość całkowita [m]
				34GS
				φ12
DLA 3 SZT.				
1	12	75	15	11,25
2	12	75	15	11,25
Długość całkowita wg średnic				[m] 22,5
Masa 1mb pręta				[kg/mb] 0,888
Masa prętów wg średnic				[kg] 20,0
Masa prętów wg gatunków stali				[kg] 20,0
Masa całkowita				[kg] 20

UWAGA: Długość pręta jest długością obliczoną na podstawie wymiarów w osi pręta (metoda B wg PN-EN ISO 3766:2006)