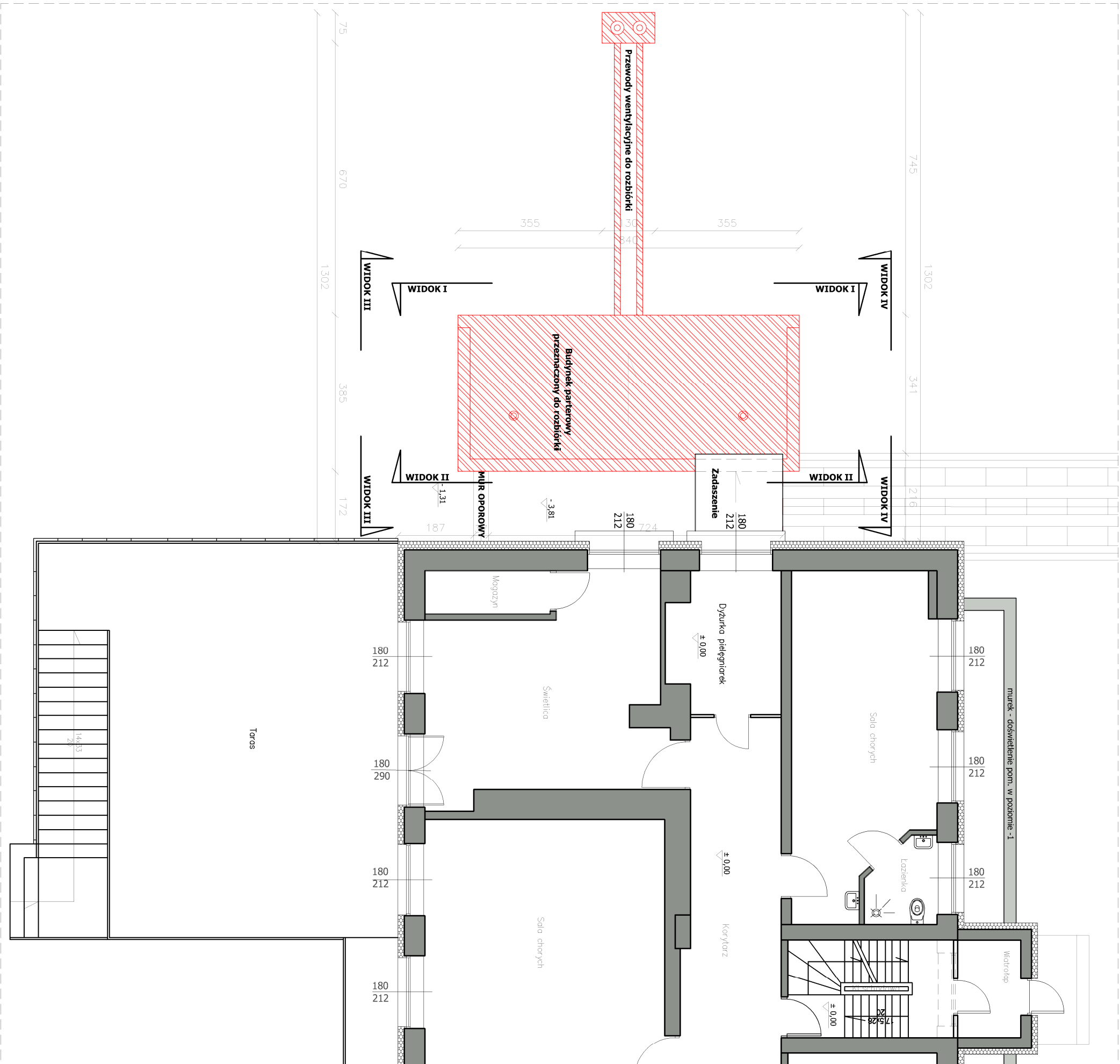


BLOK A - SKRZYDŁO ZACHODNIE - POZIOM 0 (WIDOK DACHU)

LEGENDA:	
	Istniejące ściany budynku
	Budynek przeznaczony do rozebrania



PRACOWNIA PROJEKTOWA POLSKA GRUPA PROJEKTOWO WYKONAWCZA Sp. z o.o. 00-241 Warszawa, ul. Długa 44/50, tel. 510 615 610	
TEMAT: ROZBIÓRKA BUDYNKU PARTEROWEGO MAGAZYNOWEGO NA TERENIE KOMPLEKSU INSTYTUTU REUMATOKOCII	
INWESTOR: Narodowy Instytut Geriatrii, Reumatologii i Rehabilitacji im. prof. dr hab. med. Eleonory Reicher 02-637 Warszawa, ul. Spartańska 1	
OBIEKT: BUDYNEK PARTEROWY MAGAZYNOWY BLOK A - SKRZYDŁO ZACHODNIE 02-637 Warszawa, ul. Spartańska 1	
ZESPÓŁ PROJEKTOWY:	NR UPR.:
OPRACOWAŁ: mgr inż. Marian Jeleniewicz	171/82 118/90
TREŚĆ RYSUNKU: BLOK A - SKRZYDŁO ZACHODNIE - POZIOM 0 (WIDOK DACHU)	
DATA:	05.09.2016r.
SKALA RYSUNKU:	1:100
NUMER PORZĄDKOWY:	4