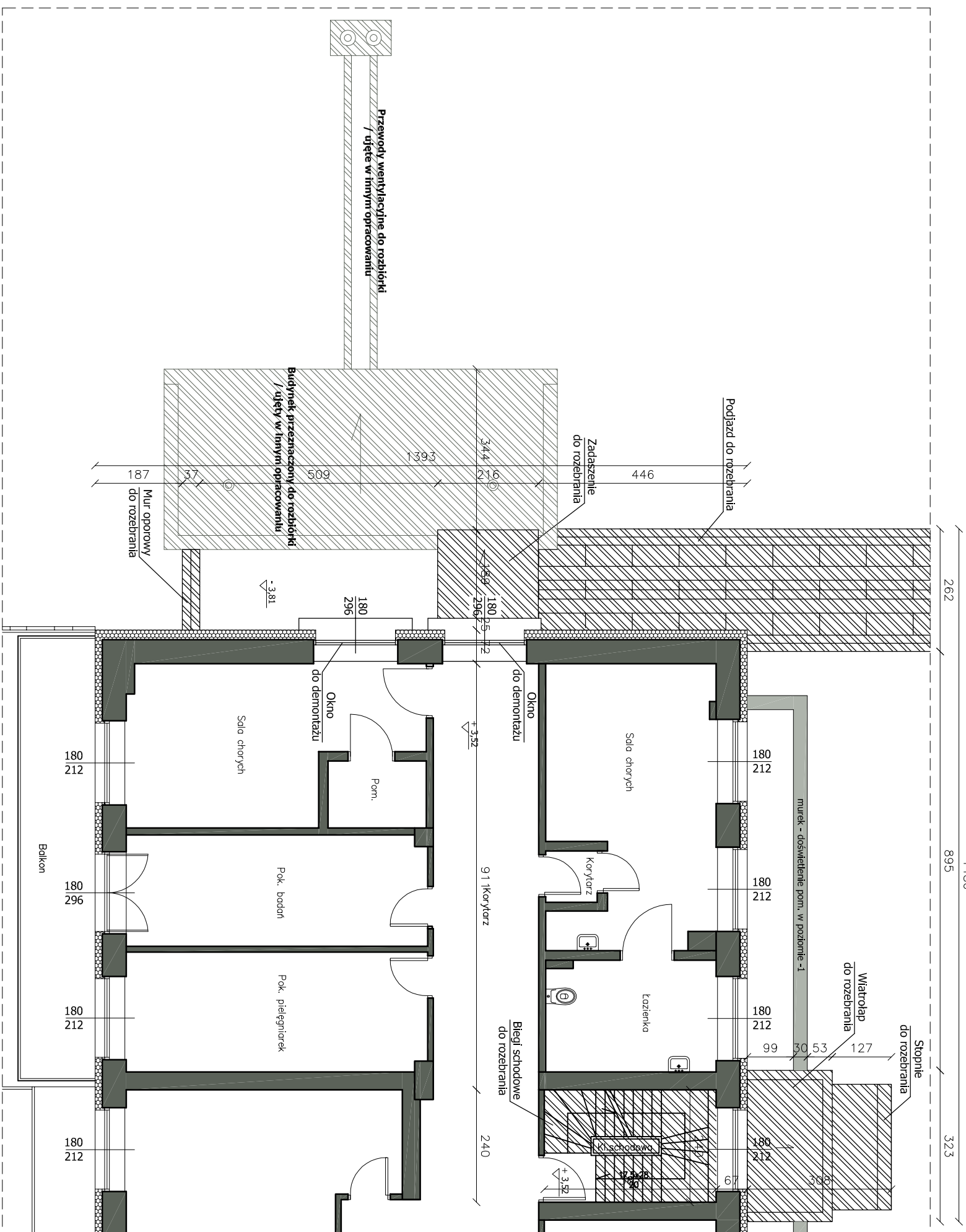



INWENTARYZACJA

BLOK A - SKRZYDŁO ZACHODNIE

RZUT - POZIOM+1



LEGENDA:	
	Istniejące ściany budynku
	Elementy do rozebrania

PRACOWNIA PROJEKTOWA 			
POLSKA GRUPA PROJEKTOWO WYKONAWCZA Sp. z o.o. 00-241 Warszawa, ul. Długa 44/50, tel. 510 615 610			
TEMAT: PRZEBUDOWA I ROZBUDOWA KOMPLEKSU INSTYTUTU REUMATOLOGII O TRZY KLATKI SCHODOWE ORAZ SZYB WINDOWY PRZYSTOSOWANY DO PRZEWOZU ŁÓŻEK SZPITALNYCH			
INWESTOR: Narodowy Instytut Geriatrii, Reumatologii i Rehabilitacji im. prof. dr hab. med. Eleonory Reicher 02-637 Warszawa, ul. Spartańska 1			
OBIEKT: BLOK A - SKRZYDŁO ZACHODNIE 02-637 Warszawa, ul. Spartańska 1			
ZESPÓŁ PROJEKTOWY:	NR UPR.:	PODPIS:	
OPRACOWAŁ: mgr inż. Andrzej Klimkiewicz	St - 455/88		
TREŚĆ RYSUNKU: INWENTARYZACJA BLOK A - SKRZYDŁO ZACHODNIE RZUT - POZIOM +1			
DATA:	05.09.2016r.		
SKALA RYSUNKU:	1:100		
NUMER PORZĄDKOWY:	4		